



Misano: Intervento lungo la S.S. Flaminia

CATTOLICA - MISANO

SUPERFICIE	22,42
DENSITÀ	448,7
ALTITUDINE	0 - 147
MASCHI	4.950
FEMMINE	5.115
TOTALE	10.065
VARIAZ. %	1,9%
NUM. FAMIGLIE	3.838

2001 ISTAT

Ingresso	mq	04,71
Soggiorno	mq	14,43
Cucina	mq	07,40
Camera matrim.	mq	16,16
Disimpegno	mq	02,17
Servizio	mq	03,99
Tot. Superf. Utile	mq	50,39

Ingresso	mq	04,25
Soggiorno	mq	19,07
Cucina	mq	07,29
Camera matrim.	mq	16,28
Camera doppia	mq	11,10
Disimpegno	mq	03,44
Servizio	mq	03,77
Tot. Superf. Utile	mq	66,75

CEBILI NUBILI	CONIUGATI	VEDOVI	DIVORZIATI	TOT
1.309	0	0	0	1.309
1.628	271	2	2	1.903
699	1.761	16	66	2.542
160	2.228	140	64	2.592
94	1.039	573	13	1.719
3.890	5.299	731	145	10.065

2001 ISTAT

Gli interventi qui illustrati sono tutti stati compiuti a partire dai primi degli anni '50 in poi. Il primo in ordine di tempo, è il complesso situato lungo la via Francesca da Rimini, formato da tre corpi di fabbrica di tre piani più scantinato seminterrato. Ogni blocco presenta due alloggi con corpo scala centrale di collegamento per piano, uno del tipo a quattro vani, l'altro di tre vani più servizi. Lo schema costruttivo è del tipo misto laterizio-cemento. Da notare la presenza di uno spazio adibito a lavatoio ricavato in una nicchia accessibile dall'esterno dal loggiato.

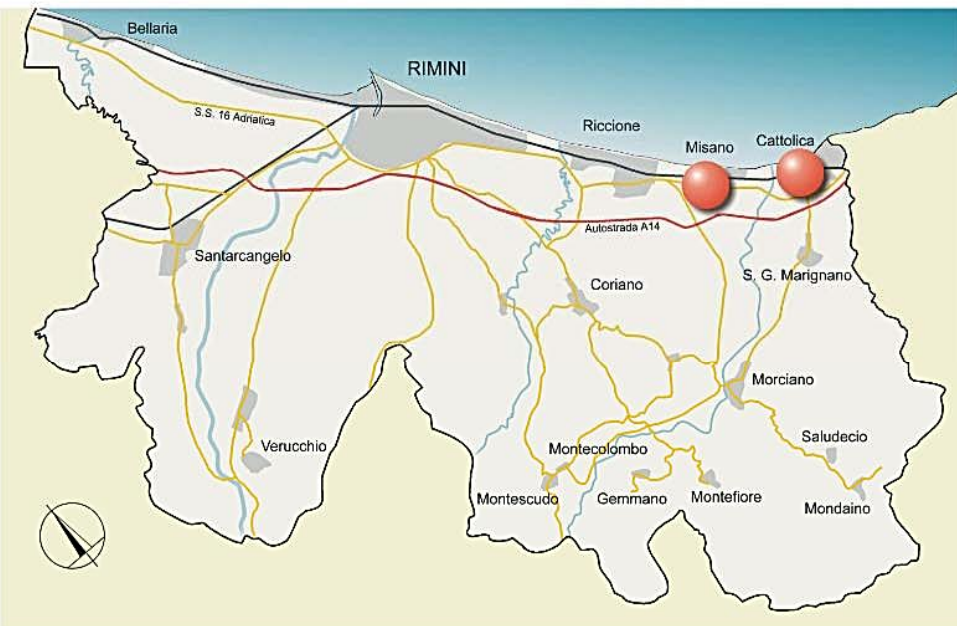
L'edificio risalente agli anni '70 situato sulla via Kennedy, ha come modello tipologico quello realizzato nel V Comprensorio PEEP di Rimini in via Moretti, mentre quelli che si trovano in via Francesca da Rimini e via Longo risalgono alla seconda metà degli anni '80, e hanno come referente tipologico e costruttivo quello denominato "San Clemente", presente in maniera diffusa su tutto il territorio provinciale, analizzato nella tavola dell'omonimo Comune e più specificatamente nella tavola del Comune di Bellaria-Igea Marina.

COMPO NENTI	NUMERO FAMIGLIE	% SUL TOT
1	932	24,3%
2	965	25,1%
3	939	24,5%
4	743	19,3%
5	189	5,0%
6	51	1,3%
7	14	0,4%
oltre 8	5	0,1%

2001 ISTAT

ANNO	RESIDENTI		TOT
	M	F	
1995	4.435	4.565	9.000
1996	4.490	4.605	9.095
1997	4.520	4.652	9.172
1998	4.581	4.742	9.323
1999	4.665	4.843	9.508
2000	4.770	4.968	9.738
2001	4.848	5.028	9.876
2002			

2001 ISTAT



CATTOLICA - PIAZZA KENNEDY



CATTOLICA - VIA CARAVAGGIO



CATTOLICA - VIA LONGO



CATTOLICA - VIA MACANNO



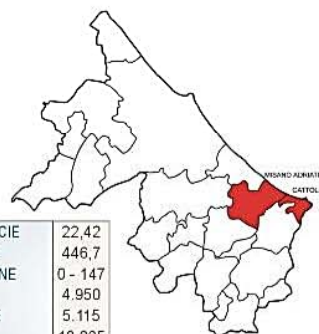
CATTOLICA - VIA FRANCESCA DA RIMINI



CATTOLICA - VIA LONGO

PROVINCIA

CATTOLICA - MISANO



SUPERFICIE	22,42
DENSITA'	446,7
ALTITUDINE	0 - 147
MASCHI	4.950
FEMMINE	5.115
TOTALE	10.065
VARIAZ. %	1,9%
NUM. FAMIGLIE	3.838

Edilizia residenziale pubblica - interventi

Gli interventi qui illustrati sono tutti stati compiuti a partire dai primi degli anni '50 in poi. Il primo in ordine di tempo è il complesso INA Casa situato lungo la via Francesca da Rimini, formato da tre corpi di fabbrica di tre piani più scantinato seminterrato. Ogni blocco presenta due alloggi con corpo scala centrale di collegamento per piano, uno del tipo a quattro vani, l'altro di tre vani più servizi. Lo schema costruttivo è del tipo misto laterizio-cemento. Da notare la presenza di uno spazio adibito a lavatoio ricavato in una nicchia accessibile dall'esterno dal loggiato.

L'edificio risalente agli anni '70 situato sulla via Kennedy ha come modello tipologico quello realizzato nel V Comprensorio PEEP di Rimini in via Moretti, mentre quelli che si trovano in via Francesca da Rimini e via Longo risalgono alla seconda metà degli anni '80, e hanno come referente tipologico e costruttivo quello denominato "San Clemente", presente in maniera diffusa su tutto il territorio provinciale, analizzato nella tavola dell'omonimo Comune e più specificatamente nella tavola del Comune di Bellaria-Igea Marina.

Il complesso sito sempre in via Francesca da Rimini, formato da due blocchi a pianta rettangolare con un lato in comune, rispettivamente di sei e sette piani fuoriterza più uno interrato a garages, è riconducibile a una tipologia diffusa nella zona settentrionale della penisola, qui presente in maniera del tutto singolare.



CATTOLICA - VIA FRANCESCA DA RIMINI



MISANO - VIA FLAMINIA



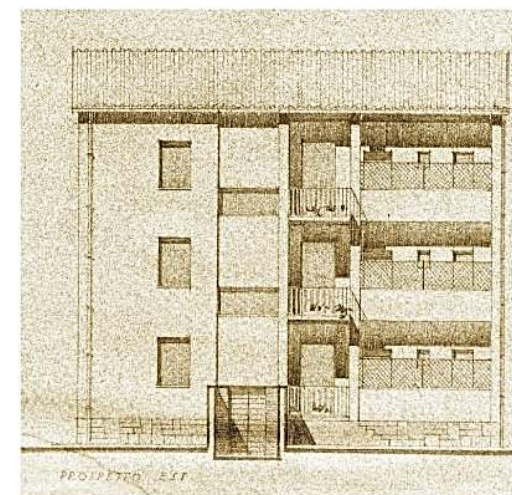
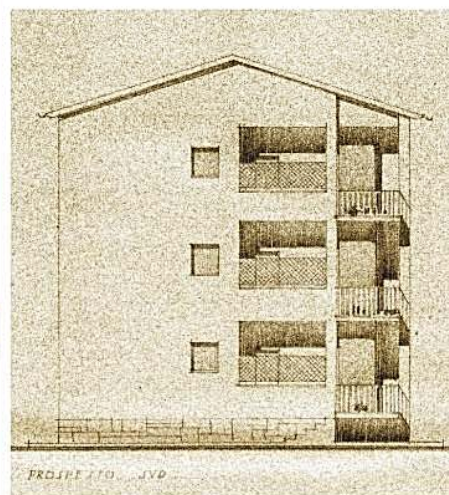
CATTOLICA - VIA MACANNO



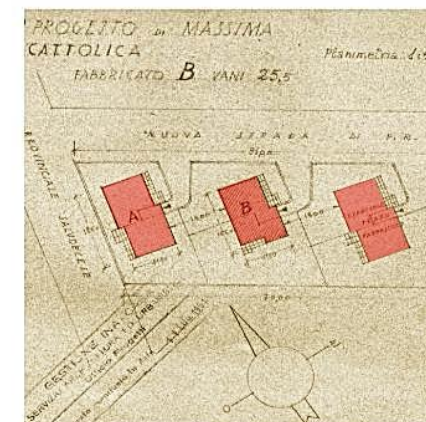
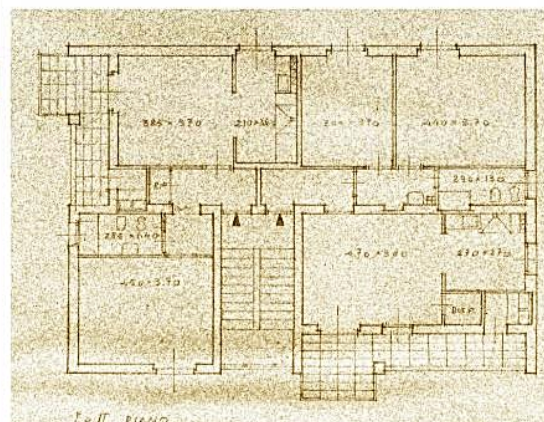
MISANO - VIA VERDI



CATTOLICA - VIA MACANNO



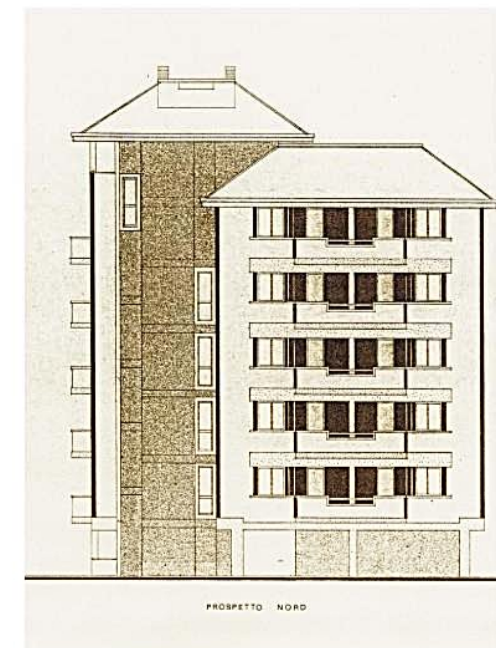
CATTOLICA - VIA F. DA RIMINI INTERVENTO INA



CATTOLICA - VIA F. DA RIMINI INTERVENTO INA



CATTOLICA - VIA F. DA RIMINI



CATTOLICA VIA F. DA RIMINI PROSPETTO