

RIMINI COSTRUZIONI VARIE



Via Fienili (1953) - fraz. Gaiofana



Via Bianchini (1961) - San Giuliano



Via Nigra (1968) - Rimini

Via Fienili (1953) - fraz. Gaiofana

L'edificio in questione è ubicato parallelamente alla via Fienili nella frazione di Gaiofana, realizzato in base alle disposizioni del programma ministeriale di finanziamento per la costruzione di alloggi per i senzatetto (Legge 1.10.1951 n. 1141), che stanziò nell'anno 1951 la cifra di Lire 30.000.000 a favore dello IACP di Forlì. L'intervento prevedeva la costruzione di altri 3 fabbricati oltre a questo, 2 nella frazione di Viserba di Rimini e l'altro nella frazione di Bellariva. L'edificio, a pianta rettangolare dai lati di m 16,25 X 9,65, si eleva su 2 piani fuoriterra ed è privo di scantinati. Si compone di n. 4 alloggi a 3 camere dalle medesime caratteristiche e dimensioni, con: ingresso di mq 5,15; 2 camere di mq 16,91; 1 camera di mq 9,10; sogg.-pranzo di mq 17,10 e un servizio di mq 3,41, per una superficie utile totale per ciascun alloggio pari a mq 68,58. L'altezza totale dell'edificio da terra fino alla linea di gronda è di m 6,57, mentre ogni piano abitabile misura in altezza m 2,90.

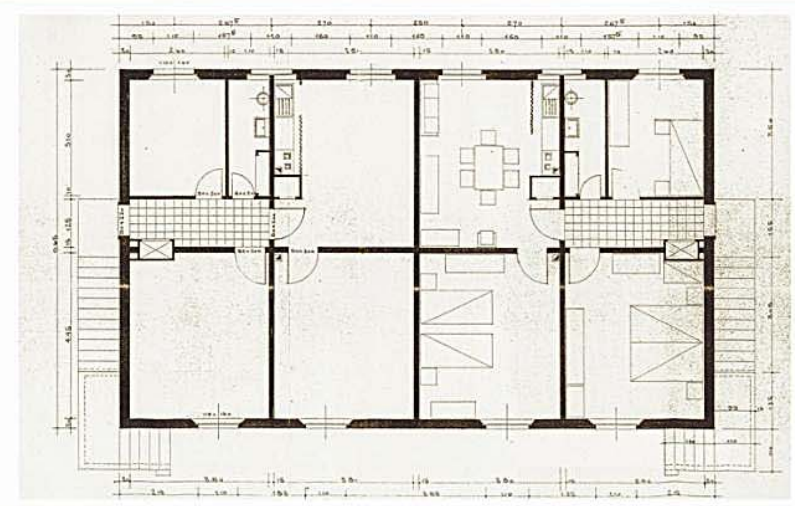
Via Bianchini (1961) - San Giuliano

Il fabbricato in oggetto è situato a S. Giuliano di Rimini, lungo la via Bianchini, ed è stato progettato dagli Ing. Giorgio Zagatti e Mario Bitossi per conto dello IACP di Forlì in collaborazione con la Gestione INA Casa, con Concessione Edilizia rilasciata in data 14/7/1960, e costruito dalla Soc. Coop. Edilizia Madonna della Scala. Il fabbricato è a pianta rettangolare dai lati di m 22,50 X 12,20 elevantesi su 4 piani, con garages al piano terra per complessivi 52 vani di cui 28 utili. Al primo piano sono presenti 2 alloggi dalle medesime caratteristiche e dimensioni, con ingresso, soggiorno, cucina abitabile, 3 camere più servizio per una superficie utile totale di 94,60 mq. Al secondo piano trovia-

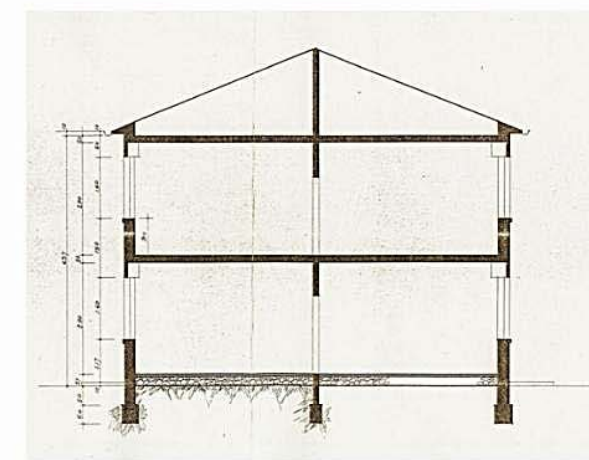
mo un tipo più piccolo a 2 camere di 77,38 mq ed un tipo a 4 camere di 111,58 mq. Infine al terzo ed ultimo piano sono presenti 2 appartamenti a 2 camere di mq 77,38, con una zona a giorno che si ripete uguale per tutti gli alloggi e un solo servizio per ciascuno. L'altezza totale dell'edificio da terra fino alla linea di gronda è di m 12,57, mentre ogni piano abitabile misura in altezza m 3,00.

Via Nigra (1968) - Rimini

Questo intervento, con progetto redatto dall'Arch. Sergio Fabbrini di Rimini e realizzato dallo IACP di Forlì nel 1968 (Legge 14.2.1963 n. 60) in collaborazione con la Soc. Coop. Ariminum, è ubicato a fianco della via Nigra, nel centro di Rimini vicino all'Arco d'Augusto. Il fabbricato, a pianta rettangolare dai lati di m 21,48 X 12,38, si eleva su di piani fuoriterra, con un piano terra sistemato a garages, e 2 appartamenti per ognuno dei 3 piani superiori, serviti da un vano scala centrale a 2 rampe. Al primo piano troviamo 2 alloggi uguali a 3 camere, con ingresso di mq 5,42; soggiorno di 20 mq circa; cucina abitabile di mq 11,00 circa e 2 servizi e relativi disimpegni, con una superficie utile totale per ciascun alloggio di mq 100,40. Al secondo e terzo piano sono presenti 2 tipi a 4 camere di mq 116,28 e 2 tipi più piccoli a 3 camere di mq 83,90, con zone a giorno che ripetono il modello di quelle sopradescritte al primo piano. L'altezza totale dell'edificio da terra fino alla linea di gronda è di m 12,30, mentre ogni piano abitabile misura in altezza m 3,00.



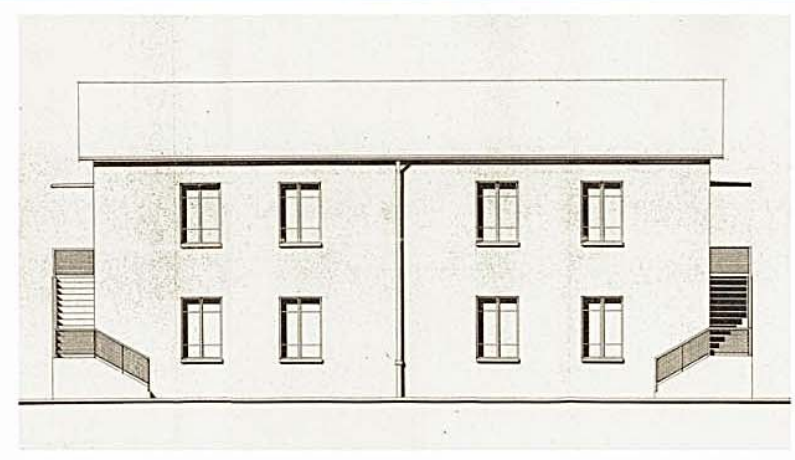
PIANTA PIANO TIPO - VIA FIENILI



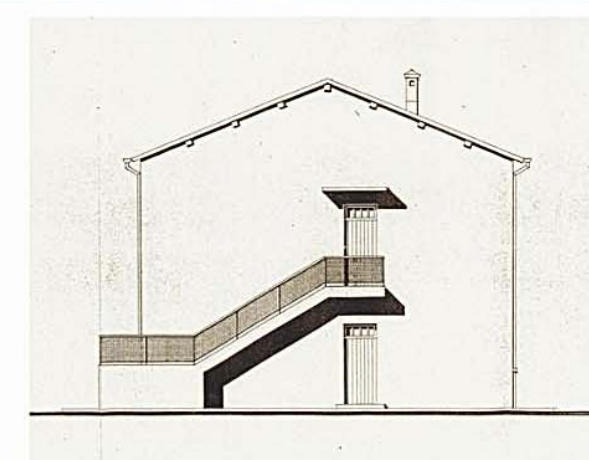
SEZIONE - VIA FIENILI



RIMINI



PROSPETTO PRINCIPALE - VIA FIENILI



PROSPETTO FIANCO - VIA FIENILI

VISTE VIA FIENILI

Via Fienili (1953) - fraz. Gaiofana

L'edificio in questione è ubicato parallelamente alla Via Fienili nella frazione di Gaiofana, realizzato in base alle disposizioni del programma ministeriale di finanziamento per la costruzione di alloggi per i senzatetto (Legge 1.10.1951 n. 1141), che stanziò nell'anno 1951 la cifra di Lire 30.000.000 a favore dello IACP di Forlì.

L'intervento prevedeva la costruzione di altri 3 fabbricati oltre a questo, 2 nella frazione di Vserba di Rimini e l'altro nella frazione di Bellariva. L'edificio, a pianta rettangolare dai lati di m 16,25 X 9,65, si eleva su di 2 piani fuoriterza ed è privo di scantinati. Si compone di n. 4 alloggi a 3 camere dalle medesime caratteristiche e dimensioni, con: ingresso di mq 5,15; 2 camere di mq 16,91; 1 camera di mq 9,10; soggiorno di mq 17,10 e un servizio di mq 3,41, per una superficie utile totale per ciascun alloggio pari a mq 68,58.

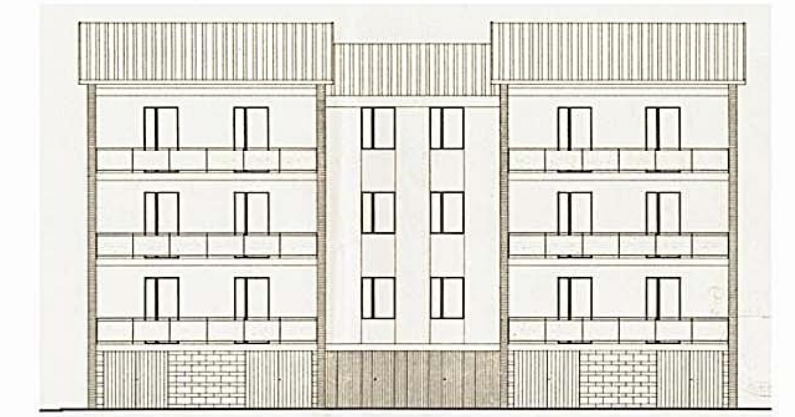
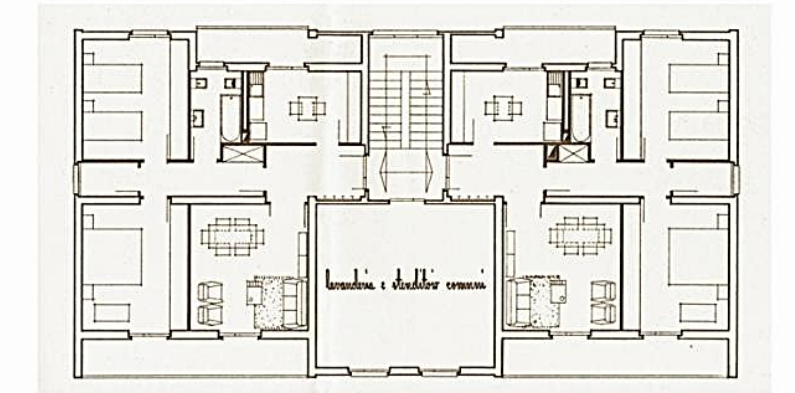
Il fabbricato è a pianta rettangolare dai lati di m 22,50 X 12,20 elevantesi su di 4 piani, con garages al piano terra per complessivi 52 vani di cui 28 utili. Al primo piano sono presenti 2 alloggi dalle medesime caratteristiche e dimensioni, con ingresso, soggiorno, cucina abitabile, 3 camere più servizio per una superficie utile totale di 94,60 mq. Al secondo piano troviamo un tipo più piccolo a 2 camere di 77,38 mq ed un tipo a 4 camere di 111,58 mq. Infine al terzo ed ultimo piano sono presenti 2 appartamenti a 2 camere di mq 77,38, con una zona a giorno che si ripete uguale per tutti gli alloggi e un solo servizio per ciascuno.

Via Nigra (1968) - Rimini

Questo intervento, con progetto redatto dall'Arch. Sergio Fabbrini di Rimini e realizzato dallo IACP di Forlì nel 1968 (Legge 14.2.1963 n. 60) in collaborazione con la Soc. Coop. Ariminum, è ubicato a fianco della Via Nigra, nel centro di Rimini vicino all'Arco d'Augusto. Il fabbricato, a pianta rettangolare dai lati di m 21,48 X 12,38, si eleva su di 4 piani fuoriterza, con un piano terra sistemato a garages, e 2 appartamenti per ognuno dei 3 piani superiori, serviti da un vano scala centrale a 2 rampe. Al primo piano troviamo 2 alloggi uguali a 3 camere, con ingresso di mq 5,42; soggiorno di 20 mq circa; cucina abitabile di mq 11,00 circa e 2 servizi e relativi disimpegni, con una superficie utile totale per ciascun alloggio di mq 100,40. Al secondo e terzo piano sono presenti 2 tipi a 4 camere di mq 116,28 e 2 tipi più piccoli a 3 camere di mq 83,90, con zone a giorno che ripetono il modello di quelle sopra descritte al primo piano.

Via Bianchini (1961) - San Giuliano di Rimini

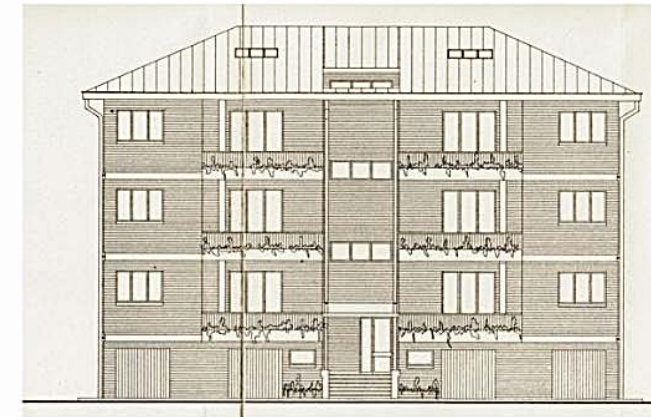
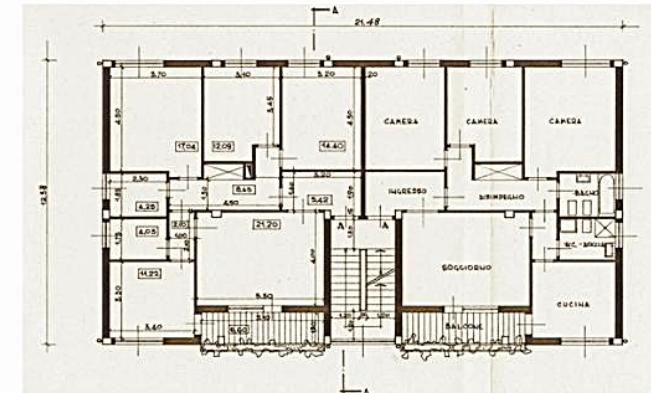
Il fabbricato in oggetto è situato a S. Giuliano di Rimini, lungo la Via Bianchini, ed è stato progettato dagli Ing. Giorgio Zagatti e Mario Bitossi per conto dello IACP di Forlì in collaborazione con la Gestione INA Casa, con Concessione Edilizia rilasciata in data 14/7/1960, e costruito dalla Soc. Coop. Edilizia Madonna della Scala.



PIANTA E PROSPETTO - VIA BIANCHINI

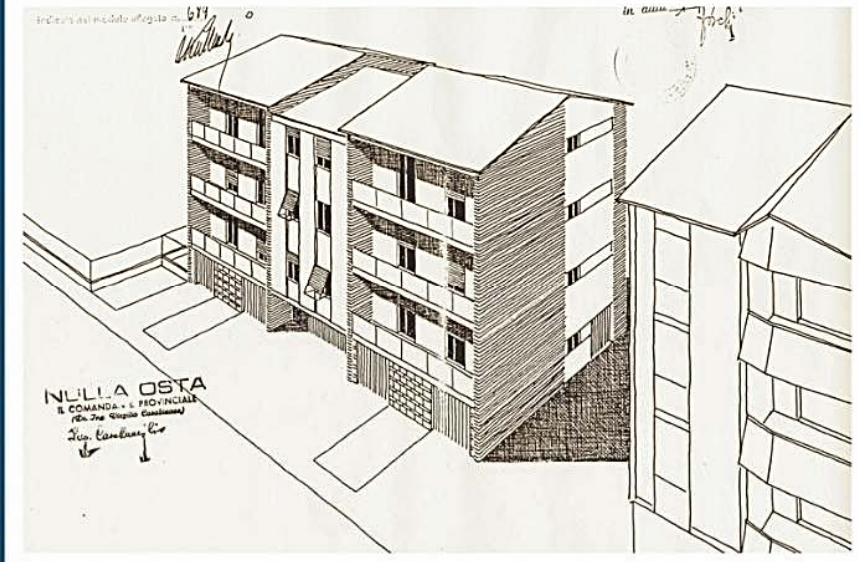


VISTA VIA NIGRA



PIANTA E PROSPETTO - VIA NIGRA

COSTRUZIONI VARIE



PROSPETTIVA - VIA BIANCHINI



VISTA VIA BIANCHINI