

## RIMINI PEEP ORSOLETO

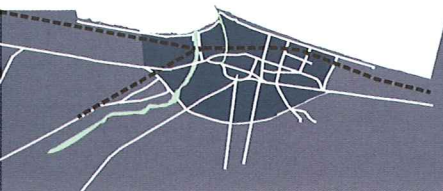


Foto panoramica intervento di via Orsoleto a Viserba Monte

Questo intervento, realizzato dallo IACP di Forlì ai sensi della Legge 5.8.1978 n° 457, con delibera da parte della Regione Emilia-Romagna in data 6.3.1986, è formato da un fabbricato di 3 piani per complessivi n. 18 alloggi, da destinare alla generalità dei lavoratori. L'area edificata fa parte del Piano Particolareggiato di Iniziativa Pubblica di Orsoleto, frazione di Viserba, localizzato a Nord di Rimini nelle immediate vicinanze della S.S. 16 "Adriatica". L'edificio ha una forma rettangolare, ed occupa una superficie complessiva di mq 662,07, per una superficie utile complessiva di mq 1.349,34, ed è delimitato da strade, percorsi pedonali e zona a verde di uso pubblico.

Il fabbricato consta di 2 piani abitabili ed un piano terra interamente a servizi; ha pianta rettangolare con i lati di m 60,25 X 10,20, per un'altezza, considerata tra intradosso del piano servizi ed intradosso dell'ultimo piano abitabile, di m 8,24. Gli appartamenti sono disimpegnati da 3 vani scala ed aggregati secondo lo schema "in linea" di cui 6 sono del tipo ad 1 camera di circa 45 mq, 8 del tipo a 2 camere di 60 mq, ed infine 4 sempre a 2 camere ma più grandi, di 72 mq circa. Al piano terra sono ricavate n. 18 autorimesse e relative cantinette, una per ogni alloggio, e i 3 androni di ingresso ai vani scala con relativi porticati. L'intervento è completato dalla sistemazione esterna dell'area scoperta, con passaggi carrabili e pedonali, collegamento alla viabilità esterna, piantumazione di essenze ad alto fusto, sistemazione a prato e giardino. L'altezza media dei fabbricati dal piano marciapiede alla linea di gronda risulta di m 8,24 mentre l'altezza utile dei locali dal pavimento al soffitto è di m 2,10 per il piano terra e di m. 2,70 per i successivi piani abitabili. Il fabbricato ha le seguenti caratteristiche costruttive:

### L'alloggio di 1 camera è così dimensionato

ingresso	mq	02,84
soggiorno-pranzo	mq	16,70
cucina	mq	04,49
camera matrim.	mq	14,52
disimpegno	mq	01,65
servizio	mq	04,24
<b>Tot. Superf. Utile</b>	<b>mq</b>	<b>44,44</b>
balcone	mq	04,12

### L'alloggio a 2 camere è così dimensionato

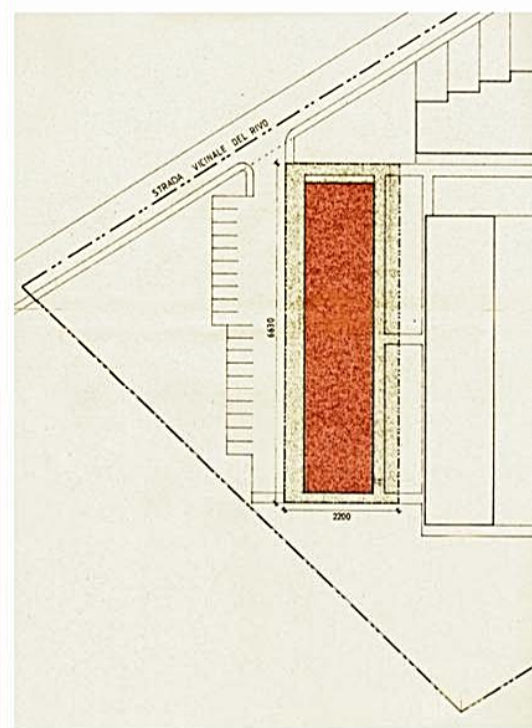
ingresso	mq	03,18
soggiorno-pranzo	mq	15,82
cucina	mq	05,40
camera matrim.	mq	14,23
camera singola	mq	09,94
disimpegni	mq	04,31
servizio	mq	05,32
<b>Tot. Superf. Utile</b>	<b>mq</b>	<b>60,18</b>
balcone	mq	04,12

### L'alloggio a 2 camere è così dimensionato

ingresso	mq	03,18
soggiorno-pranzo	mq	21,61
cucina	mq	07,38
camera matrim.	mq	14,00
camera doppia	mq	15,40
disimpegni	mq	05,72
servizio	mq	05,18
<b>Tot. Superf. Utile</b>	<b>mq</b>	<b>72,47</b>
balcone	mq	04,12

- sistema costruttivo evoluto;
- strutture di fondazione di tipo continuo a trave rovescia in c.a.;
- strutture in elevazione di tipo intelaiato in c.a.;
- strutture verticali: pilastri e setti in c.a.;
- strutture orizzontali: travi e solette in c.a.;
- solai di piano in laterocemento tipo BAUSTA; soffitti e falde di copertura in laterocemento
- chiusure verticali: tamponamenti esterni in laterizio pieno intonacato e controparte interna da cm. 8, con interposta intercapedine coibentata; muri di testata in blocchi di termolaterizio, intonacati all'interno e con isolamento termico "a cappotto" all'esterno;





VISTA RETRO

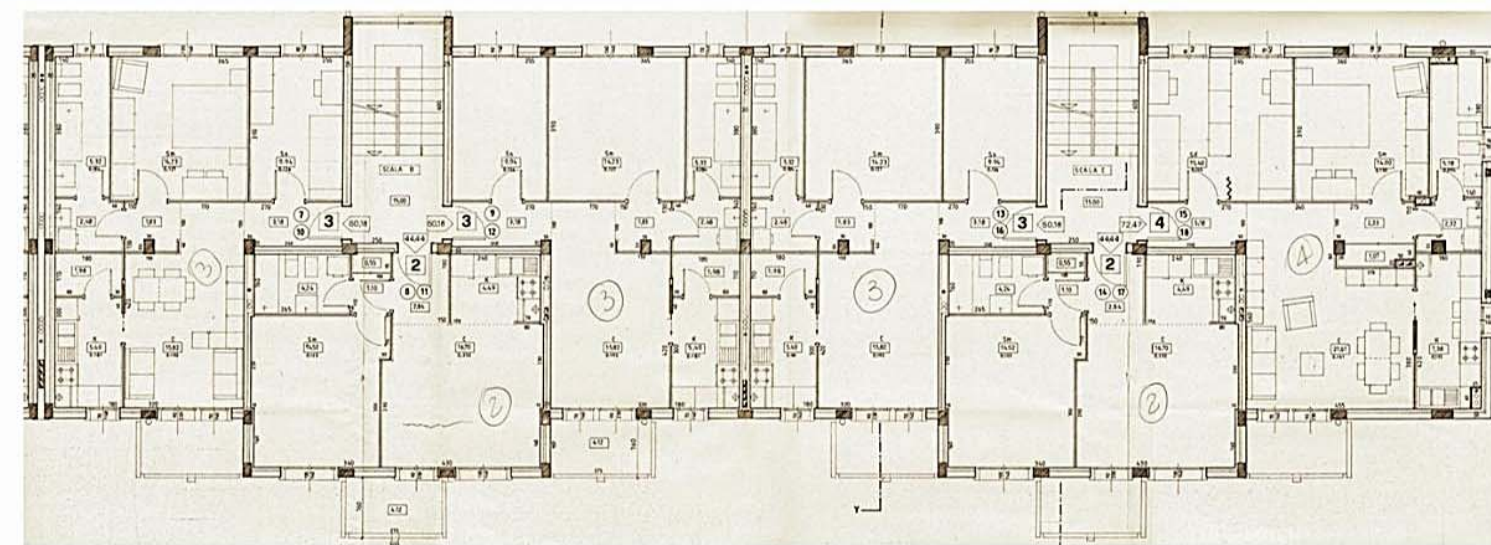


VISTA RETRO

RIMINI



PLANIMETRIA



PIANTA PIANO TIPO

PREMESSA

Questo intervento, realizzato dallo IACP di Forlì ai sensi della Legge 05.8.1978 n° 457, con delibera da parte della Regione Emilia Romagna in data 05.3.1986, è formato da un fabbricato di 3 piani per complessivi n. 18 alloggi, da destinare alla generalità dei lavoratori. L'area edificata fa parte del P.P. di iniziativa pubblica di Orsoletto, localizzato a Nord di Rimini nelle immediate vicinanze della S.S. 16 "Adriatica". L'edificio ha una forma rettangolare, ed occupa una superficie complessiva di mq 662,07, per una superficie utile complessiva di mq 1349,34, e sono delimitati da strade percorsi pedonali e zona a verde di uso pubblico.

GENERALITA'

Il fabbricato consta di 2 piani abitabili ed un piano terra interamente a servizi; ha pianta rettangolare con i lati di m. 60,25 X 10,20, per un'altezza, considerata tra intradosso del piano servizi ed intradosso dell'ultimo piano abitabile, di m. 8,24.

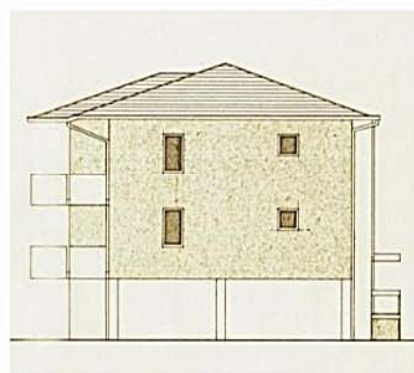
Gli appartamenti sono disimpegnati da 3 vani scala ed aggregati secondo lo schema "in linea" di cui 6 sono del tipo ad 1 camera di circa 45 mq, 8 del tipo a 2 camere di 60 mq, ed infine 4 sempre a 2 camere ma più grandi, di 72 mq circa. Al piano terra sono ricavate n. 18 autorimesse e cantinette, una per ogni alloggio, e i 3 androni di ingresso ai vani scala con relativi porticati.

L'intervento è completato dalla sistemazione esterna dell'area scoperta, con passaggi carrabili e pedonali, collegamento alla viabilità esterna, piantumazione di essenze ad alto fusto, sistemazione a prato e giardino.

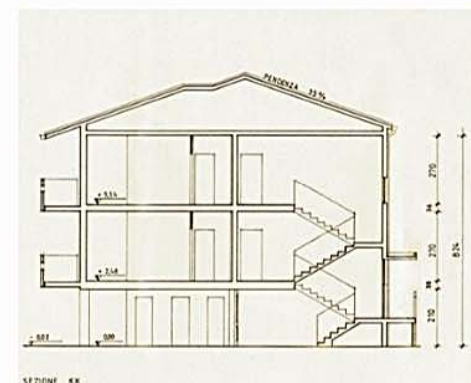
STRUTTURE

Il fabbricato ha le seguenti caratteristiche:

- sistema costruttivo: evoluto
- strutture di fondazione: di tipo continuo a travata rovescia in c.a.
- strutture in elevazione: di tipo intelaiato in c.a.
- strutture verticali: pilastri e solette in c.a.
- strutture orizzontali: travi e solette in c.a.; solai di piano in laterocemento e tipo BAUSTA; soffitti e falde di copertura in laterocemento
- chiusure verticali: tamponamenti esterni in laterizio pieno intonacato e controparte interna da cm. 8, con interposta intercapedine coibentata; muri di testata in blocchi di termolaterizio, intonacati all'interno e con isolamento termico "a cappotto" all'esterno.
- infissi esterni: composti da blocchi-finestra in c.a. prefabbricati, vani finestra e portafinestra con telai a vetri (vetrocamera) e tapparelle avvolgibili in p.v.c. colorato
- copertura: a 2 falde inclinate, con pendenza del 35% e manto in tegole marsigliesi
- partizioni esterne: parapetti dei balconi in pannelli di cls prefabbricati a piè d'opera;



PROSPETTO FIANCO



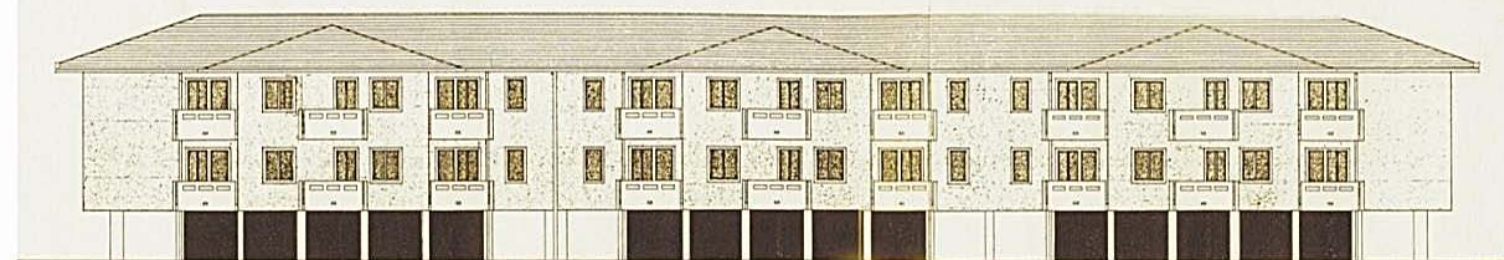
PROSPETTO FIANCO



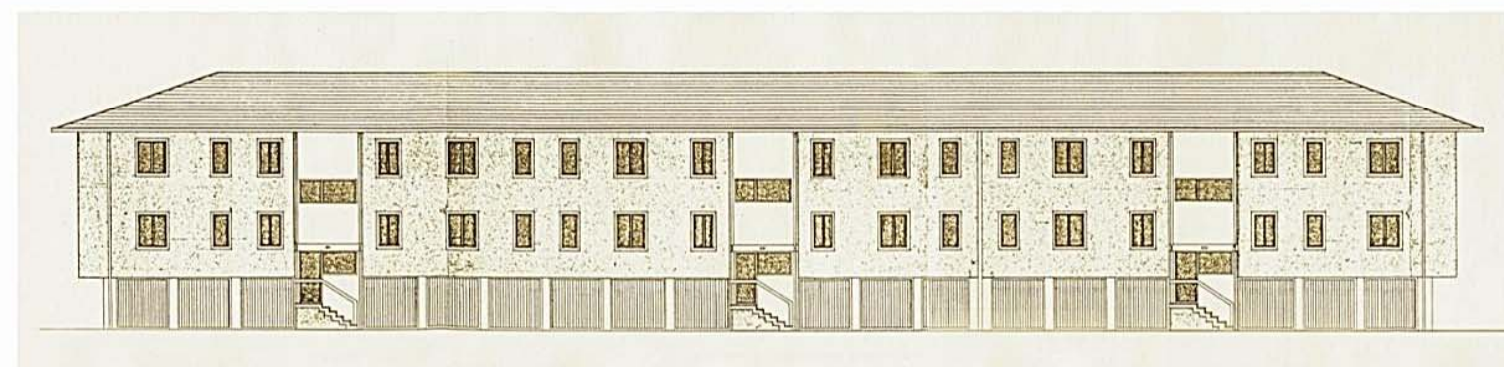
DOCUMENTO



VISTE FRONTE



PROSPETTO FRONTE



PROSPETTO RETRO

VISERBA - ORSOLETO (1986)