

RIMINI VISERBA MONTE



Vista fronte intervento a Viserba Monte

l'alloggio a 1 camera tipo 1A è così dimensionato		
ingresso	mq	02,84
soggiorno-pranzo	mq	16,70
cucina	mq	04,49
camera matr.	mq	14,52
disimpegno	mq	01,65
servizio	mq	04,24
Tot. Sup. Utile	mq	44,44
balcone	mq	04,12

l'alloggio a 2 camere tipo 1A è così dimensionato		
ingresso	mq	03,16
soggiorno-pranzo	mq	15,82
cucina	mq	05,31
camera matr.	mq	14,19
camera singola	mq	09,94
disimpegni	mq	04,31
servizio	mq	05,07
Tot. Sup. Utile	mq	59,67
balcone	mq	04,12

All. a 1 camera tipo 2A- 3A è così dimensionato		
ingresso	mq	02,38
soggiorno-pranzo	mq	14,07
cucina	mq	06,93
camera matr.	mq	14,24
disimpegni	mq	04,24
servizio	mq	05,46
Tot. Sup. Utile	mq	47,32
balcone	mq	04,12

L'intervento in oggetto, realizzato dallo IACP di Forlì ai sensi della Legge 5.8.1978 n. 457, con delibera da parte della Regione Emilia Romagna in data 6.3.1986, si compone di 3 fabbricati di 4 piani ciascuno per complessivi n. 42 alloggi da destinare alla generalità dei lavoratori. Le tre aree edificate fanno parte del P.P. di iniziativa pubblica di Viserba Monte, nelle immediate vicinanze della S.S. 16 "Adriatica". Hanno una forma rettangolare ed occupano una superficie complessiva di mq 1.630,00, per una superficie utile complessiva di mq 3.415,00 e sono delimitate da strade, percorsi pedonali e zona a verde di uso pubblico. Il fabbricato detto "1A", a 18 alloggi, misura m 43,50 X 10,20. Gli alloggi, disimpegnati da 2 vani scala, sono aggregati secondo lo schema "in linea" e risultano così composti: 6 del tipo ad 1 camera di mq 45 circa, 3 del tipo a 2 camere, di mq 60, 6 del tipo a 2 camere misuranti mq 73, ed infine 3 del tipo a tre camere di mq 84 circa. Gli spazi interni agli appartamenti ed i rispettivi locali

l'alloggio a 2 camere tipo 1A è così dimensionato		
ingresso	mq	02,88
soggiorno-pranzo	mq	23,28
cucina	mq	06,79
camera matr.	mq	14,17
camera doppia	mq	14,02
camera singola	mq	09,36
disimpegni	mq	05,38
servizio	mq	05,07
servizio	mq	03,12
Tot. Sup. Utile	mq	84,07
balcone	mq	04,12

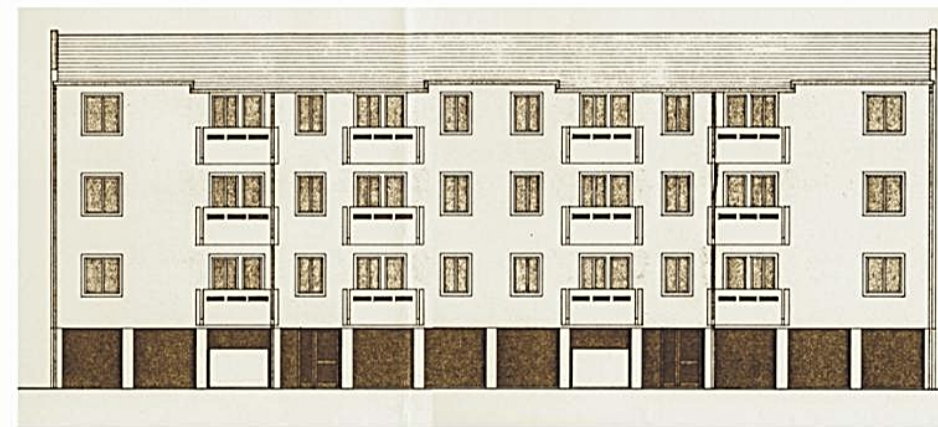
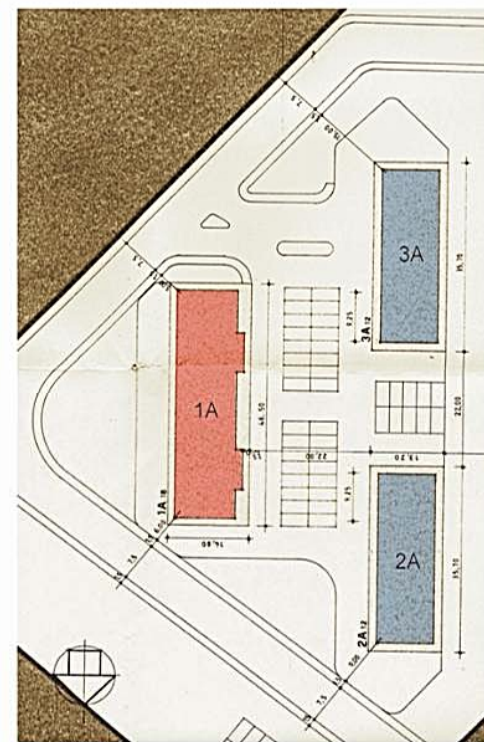
l'all. a 2 camere tipo 2A- 3A è così dimensionato		
ingresso	mq	02,01
soggiorno-pranzo	mq	14,90
cucina	mq	07,38
camera matr.	mq	14,23
camera singola	mq	09,65
disimpegni	mq	04,42
servizio	mq	05,19
Tot. Sup. Utile	mq	57,66
balcone	mq	04,12

di servizio, sono progettati con i criteri per l'abbattimento delle barriere architettoniche. Al piano terra sono ricavate n. 18 autorimesse e cantinette, una per ogni alloggio, e i locali di ingresso ai vani scala.

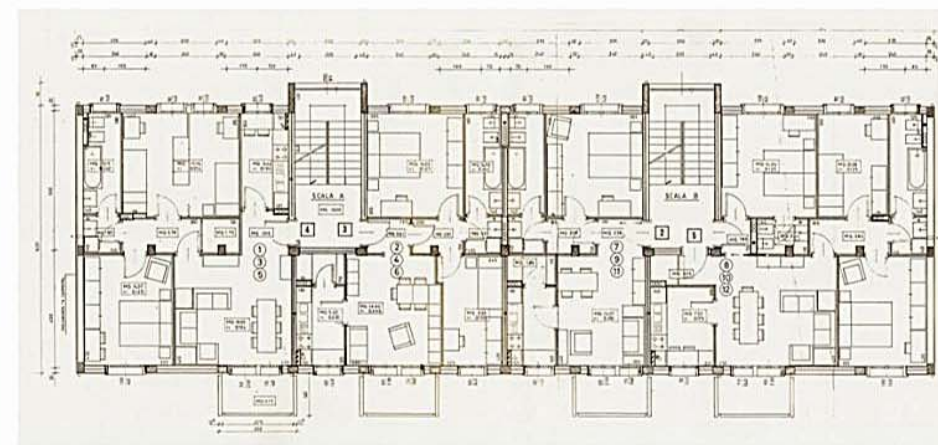
I due fabbricati detti "2A" e "3A", di 12 alloggi ciascuno, presentano le medesime caratteristiche, misurano m 32,70 X 10,20. Gli alloggi, disimpegnati da 2 vani scala, sono aggregati secondo lo schema "in linea", e risultano così composti: 3 del tipo a 1 camera su mq 47 circa; 3 del tipo a 2 camere di mq 58; 3 del tipo a 2 camere, più grandi, di mq 72, ed infine 3 con 3 camere su una superficie di mq 83. Il Piano terra presenta le stesse peculiarità dell'edificio "1A". La sistemazione delle aree scoperte di pertinenza consiste esclusivamente in una pavimentazione per percorsi pedonali lungo tutto il perimetro dei fabbricati. L'altezza media dei fabbricati dal piano marciapiede alla linea di gronda risulta di m 11,40, mentre l'altezza utile dei locali dal pavimento al soffitto è di m 2,20 per il piano terra e di m 2,70 per i piani successivi.

I tre fabbricati hanno le seguenti caratteristiche costruttive: sistema costruttivo evoluto; strutture di fondazione di tipo continuo a trave rovescia in c.a.; strutture in elevazione di tipo intelaiato in c.a.; strutture verticali: pilastri e setti in c.a.; strutture orizzontali: travi e solette in c.a.; solai di piano in laterocemento e tipo BAUSTA; soffitti e falde di copertura in laterocemento; chiusure vertica-

l'all. a 3 camere tipo 2A-3A è così dimensionato		
ingresso	mq	02,35
soggiorno-pranzo	mq	18,90
cucina	mq	07,20
camera matr.	mq	14,04
camera doppia	mq	14,07
camera singola	mq	10,08
disimpegni	mq	05,73
servizio	mq	05,04
servizio	mq	02,44
Tot. Sup. Utile	mq	82,78
balcone	mq	04,12



PROSPETTO EDIFICIO -2A-3A-



PIANTA PIANO TIPO EDIFICIO -2A-3A-

RIMINI



PLANIMETRIA

VISERBA MONTE (1986)

PREMESSA

L'intervento in oggetto, realizzato dallo IACP di Forlì ai sensi della Legge 05.8.1978 n° 457, con delibera da parte della Regione Emilia Romagna in data 06.3.1986, si compone di 3 fabbricati di 4 piani ciascuno per complessivi n. 42 alloggi da destinare alla generalità dei lavoratori. Le tre aree edificate fanno parte del P.P. di iniziativa pubblica di Viserba, nelle immediate vicinanze della S.S. 16 "Adriatica". Hanno una forma rettangolare, ed occupano una superficie complessiva di mq 1.630,00, per una superficie utile complessiva di mq 3.415,00 e sono delimitati da strade percorsi pedonali e zona a verde di uso pubblico.

GENERALITA'

Il fabbricato detto "1A", a 18 alloggi, misura m. 43,50 X 10,20. Gli alloggi, disimpegnati da 2 vani scala, sono aggregati secondo lo schema "in linea" e risultano così composti: 6 del tipo ad 1 camera di mq 45 circa, 3 del tipo a 2 camere, di mq 60, 6 del tipo a 2 camere misuranti mq 73, ed infine 3 del tipo a tre camere di mq 84 circa. Gli spazi interni agli appartamenti ed i rispettivi locali di servizio, al PT, sono progettati con i criteri per l'abbattimento delle barriere architettoniche. Al PT sono ricavate n. 18 autorimesse e cantinette, una per ogni alloggio, e i locali di ingresso ai vani scala.

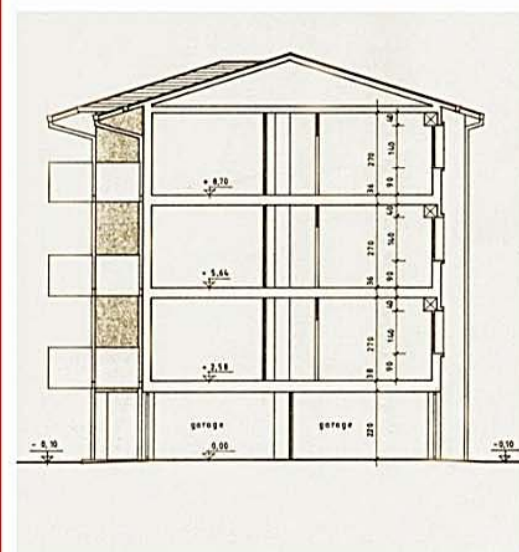
I 2 fabbricati detti "2A" e "3A", di 12 alloggi ciascuno, presentano le medesime caratteristiche, misurano m. 32,70 X 10,20. Gli alloggi, disimpegnati da 2 vani scala, sono aggregati secondo lo schema "in linea", e risultano così composti: 3 del tipo a 1 camera su mq 47 circa, 3 del tipo a 2 camere di mq 58, 3 del tipo a 2 camere, più grandi, di mq 72, ed infine 3 con 3 camere su una superficie di mq 83. Il PT si presenta con le stesse peculiarità dell'edificio "1A". La sistemazione delle aree scoperte di pertinenza consiste esclusivamente di una pavimentazione per percorsi pedonali lungo tutto il perimetro dei fabbricati.

STRUTTURE

- sistema costruttivo: evoluto
- strutture di fondazione: di tipo continuo a travata rovescia in c.a.
- strutture in elevazione: di tipo intelaiato in c.a.
- strutture verticali: pilastri e solette in c.a.
- strutture orizzontali: travi e solette in c.a.; solai di piano in laterocemento e tipo BAUSTA; soffitti e falde di copertura in laterocemento
- chiusure verticali: tamponamenti esterni in laterizio pieno intonacato e controparte interna da cm. 8, con interposta intercapedine coibentata; muri di testata in blocchi di termolaterizio, intonacati all'interno e con isolamento termico "a cappotto" all'esterno.
- copertura: a 2 falde inclinate, con pendenza del 30% e manto in tegole del tipo "canadese"



DOCUMENTO



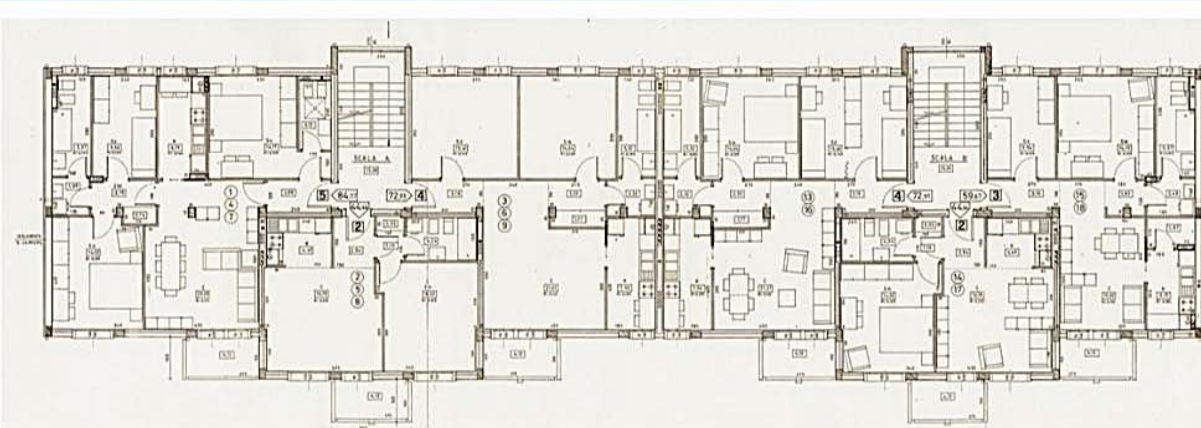
SEZIONE EDIFICIO -1A-

EDIFICIO -2A-3A-



EDIFICIO -1A- FRONTE

EDIFICIO -1A- PROSPETTO RETRO



PIANTA PIANO TIPO EDIFICIO -1A-



PROSPETTO PRINCIPALE EDIFICIO -1A-