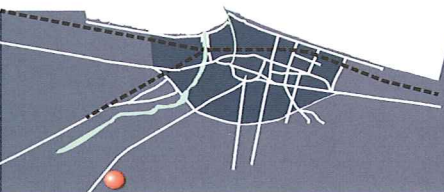


RIMINI PEEP CORPOLO'



Vista retro edificio di 24 alloggi

L'alloggio di 1 camera è così dimensionato (edificio di 24 alloggi)

| | | |
|---------------------------|-----------|--------------|
| soggiorno | mq | 19,74 |
| cucina | mq | 03,84 |
| camera matrim. | mq | 14,40 |
| disimpegno | mq | 01,20 |
| servizio | mq | 04,90 |
| ripostiglio | mq | 01,32 |
| Tot. Superf. Utile | mq | 45,40 |

L'intervento in oggetto si compone di due fabbricati, uno di 24 alloggi e l'altro di 12 per un totale di 36 appartamenti destinati alla generalità dei lavoratori; il primo fu realizzato ai sensi della Legge 5.8.1978 n. 457 durante il III° biennio, mentre l'altro edificio fu costruito in base alle disposizioni della Legge 8.8.1977 n. 513. L'area edificatoria designata dal Comune di Rimini è situata nella frazione di Corpò, raggiungibile percorrendo la S.S. "Marecchiese", e consta di 2 lotti distinti, delimitati dalla strada pubblica via Gradizza, strada privata di pertinenza e confini privati. La tipologia dei fabbricati riprende quella di altre realizzazioni precedenti, denominata "S. Clemente", con il tipo a 24 alloggi formato da 2 blocchi uguali sfalsati fra loro, con 2 alloggi e garages per blocco al piano terra e piani abitabili superiormente.

Il fabbricato più piccolo di 12 alloggi è a pianta rettangolare, con i lati misuranti m 29,30 X 11,10, con un'altezza considerata fra il piano di calpestio dei porticati e l'intradosso dell'ultimo solaio di m 11,73, con il piano terra a garages di m 2,60; sono presenti al suo interno 6 alloggi a 3 camere di 65 mq circa, 3 sempre a 3 camere di 75 mq e 3 a 1 camera di 45 mq. Il tipo più grande è a pianta irregolare formato da 2 blocchi misuranti m 36,30 X 11,10, per un'altezza fra il piano di calpestio dei porticati e l'intradosso dell'ultimo solaio di m 9,10; ogni blocco consta di 6 alloggi a 3 camere di 65 mq, 4 di 1 camera di 45 mq ed infine di 2 a 4 camere di 95 mq. Per quanto riguarda i prospetti, il fabbricato di 24 alloggi presenta delle facciate con corsi di laterizio a vista lungo tutto il perimetro, intervallati da setti in c.a. a vista in corrispondenza del telaio strutturale e dei blocchi prefabbricati delle finestre e dei balconi. Il fabbricato di 12 alloggi presenta delle facciate intonacate e tinteggiate al quarzo, mentre per il resto le

L'alloggio a 3 camere è così dimensionato (edificio di 24 alloggi)

| | | |
|---------------------------|-----------|--------------|
| soggiorno-pranzo | mq | 19,08 |
| cucina | mq | 03,90 |
| camera matrim. | mq | 14,23 |
| camera singola | mq | 10,56 |
| camera singola | mq | 09,00 |
| disimpegno | mq | 02,68 |
| servizio | mq | 03,89 |
| ripostiglio | mq | 01,74 |
| Tot. Superf. Utile | mq | 65,08 |

L'alloggio a 3 camere è così dimensionato (edificio di 12 alloggi)

| | | |
|---------------------------|-----------|--------------|
| soggiorno-pranzo | mq | 22,21 |
| cucina | mq | 03,90 |
| camera matrim. | mq | 14,15 |
| camera doppia | mq | 14,07 |
| camera singola | mq | 10,35 |
| disimpegno | mq | 04,61 |
| servizio | mq | 03,91 |
| servizio | mq | 02,21 |
| Tot. Superf. Utile | mq | 75,41 |

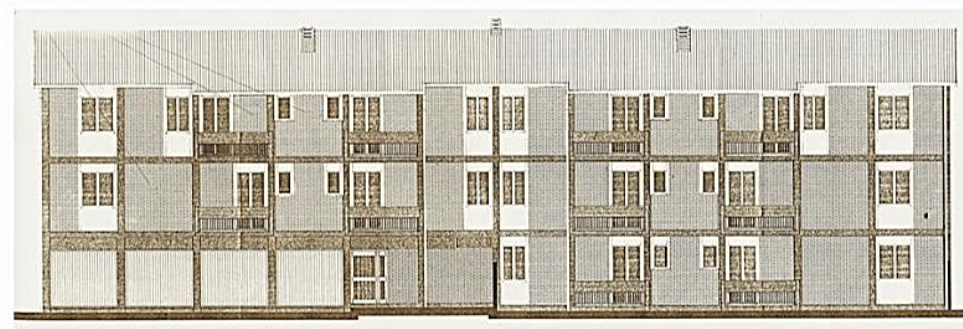
L'alloggio a 4 camere è così dimensionato (edificio di 24 alloggi)

| | | |
|---------------------------|-----------|--------------|
| soggiorno-pranzo | mq | 26,81 |
| cucina | mq | 04,20 |
| camera matrim. | mq | 15,08 |
| camera matrim. | mq | 14,02 |
| camera doppia | mq | 14,08 |
| camera singola | mq | 09,24 |
| disimpegno | mq | 02,87 |
| servizio | mq | 03,87 |
| servizio | mq | 02,83 |
| ripostiglio | mq | 02,87 |
| Tot. Superf. Utile | mq | 94,96 |

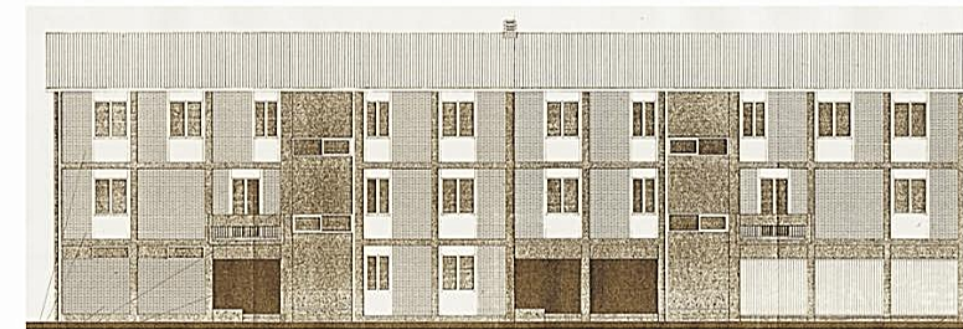
caratteristiche riprendono totalmente quelle dell'altro edificio.

I due fabbricati hanno le seguenti caratteristiche costruttive:

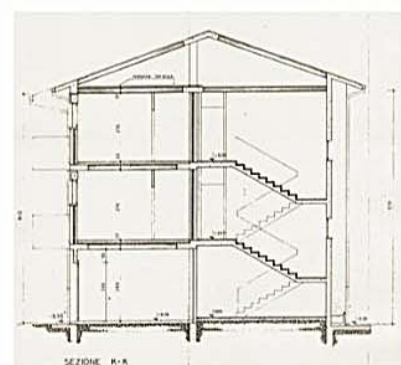
- sistema costruttivo tradizionale;
- strutture di fondazione in c.a. di tipo continuo a trave rovescia;
- struttura portante costituita da telaio in c.a.;
- solai, soffitti e copertura dei fabbricati in c.a. e laterizio;
- divisori interni di mattoni forati e malta cementizia;



PROSPETTO SECONDARIO - 24 ALLOGGI



PROSPETTO PRINCIPALE - 24 ALLOGGI



SEZIONE - 24 ALLOGGI



TIPOLOGIA 24 ALLOGGI FRONTE



TIPOLOGIA 24 ALLOGGI RETRO



RIMINI



CORPOLO' VIA GRADIZZA (1983)

PREMESSA

L'intervento in oggetto si compone di 2 fabbricati, uno di 24 alloggi e l'altro di 12 per un totale di 36 appartamenti destinati alla generalità dei lavoratori; il primo fu realizzato ai sensi della Legge 5.8.1978 n. 457 durante il III° biennio, mentre l'altro edificio fu costruito in base alle disposizioni della Legge 8.8.1977 n. 513.

L'area edificatoria designata dal Comune di Rimini è situata nella frazione di Corpolò, raggiungibile percorrendo la s.s. Marechiese, e consta di 2 lotti distinti, delimitati dalla strada pubblica Via Gradizza, strada privata di pertinenza e confini privati. La tipologia dei fabbricati riprende quella di altre realizzazioni precedenti, denominata "S. Clemente", con il tipo a 24 alloggi formato da 2 blocchi uguali sfalsati fra loro, con 2 alloggi e garages per blocco al piano terra e piani abitabili superiori.

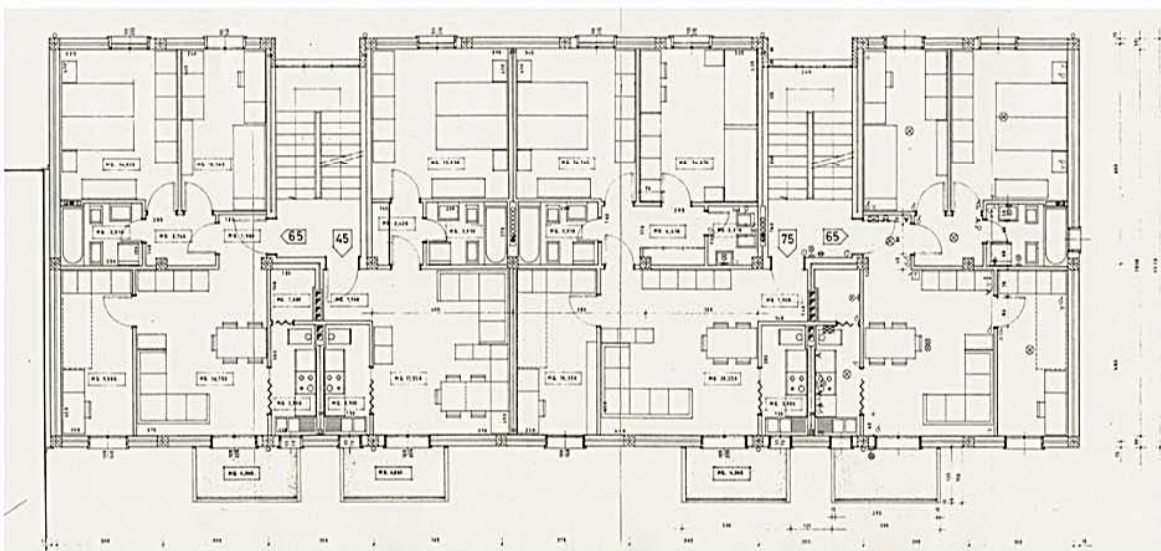
GENERALITA'

Il fabbricato più piccolo di 12 alloggi è a pianta rettangolare, con i lati misuranti m 29,30 X 11,10, con un'altezza considerata fra il piano di calpestio dei porticati e l'intradosso dell'ultimo solaio di m 11,73, con il piano terra a garages di m 2,60; sono presenti al suo interno 6 alloggi a 3 camere di 65 mq circa, 3 sempre a 3 camere di 75 mq e 3 a 1 camera di 45 mq. Il tipo più grande è a pianta irregolare formato da 2 blocchi misuranti m 36,30 X 11,10, per un'altezza fra il piano di calpestio dei porticati e l'intradosso dell'ultimo solaio di m 9,10; ogni blocco è consta di 6 alloggi a 3 camere di 65 mq, 4 di 1 camera di 45 mq ed infine di 2 a 4 camere di 95 mq.

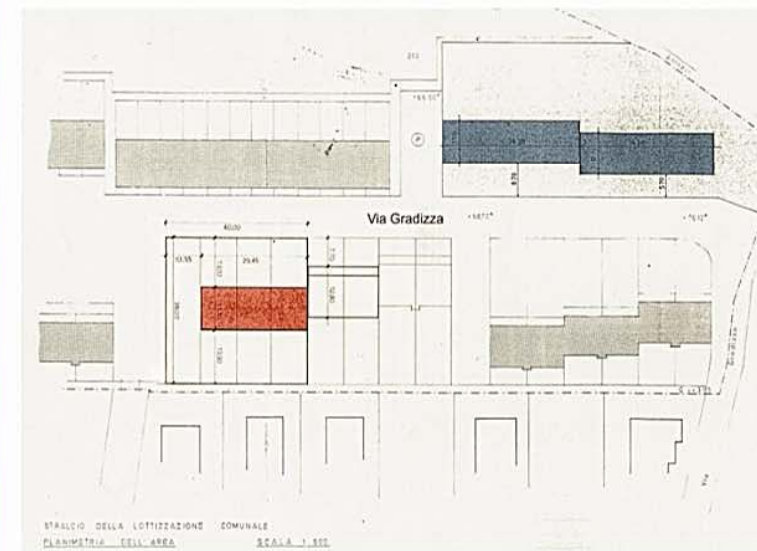
Per quanto riguarda i prospetti, il fabbricato di 24 alloggi presenta delle facciate con corsi di laterizio a vista lungo tutto il perimetro, intervallati da setti in c.a. a vista in corrispondenza del telaio strutturale e dei blocchi prefabbricati delle finestre e dei balconi. Il fabbricato di 12 alloggi presenta delle facciate intonacate e tinteggiate al quarzo, mentre per il resto le caratteristiche riprendono totalmente quelle dell'altro edificio.

STRUTTURE

- 13 fabbricati hanno le seguenti caratteristiche:
- sistema costruttivo: tradizionale
- strutture di fondazione: in c.a. di tipo continuo a trave rovescia
- struttura portante costituita da telaio in c.a.
- solai, soffitti e copertura dei fabbricati in c.a. e laterizio
- divisori interni di mattoni forati e malta cementizia
- scala formata di rampe in c.a. ricoperte di marmo bianco di Carrara
- murature perimetrali con parete di mattoni pieni ad una testa scelta a vista all'esterno, intercapedine coibentata e pareti di mattoni forati da cm 8 all'internocopertura in mantellato di tegole marsigliesi, pendenza 33%



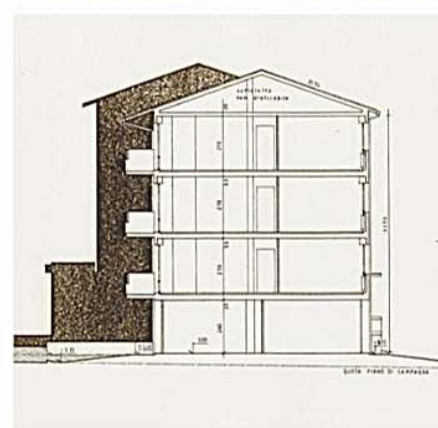
PIANTA PIANO TIPO - 12 ALLOGGI



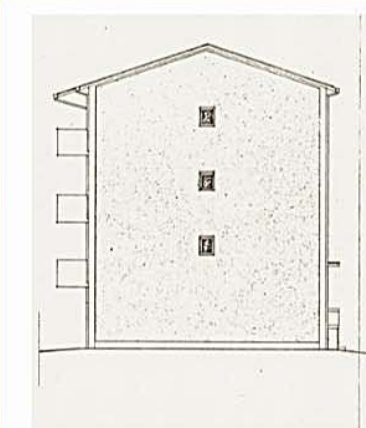
PLANIMETRIA



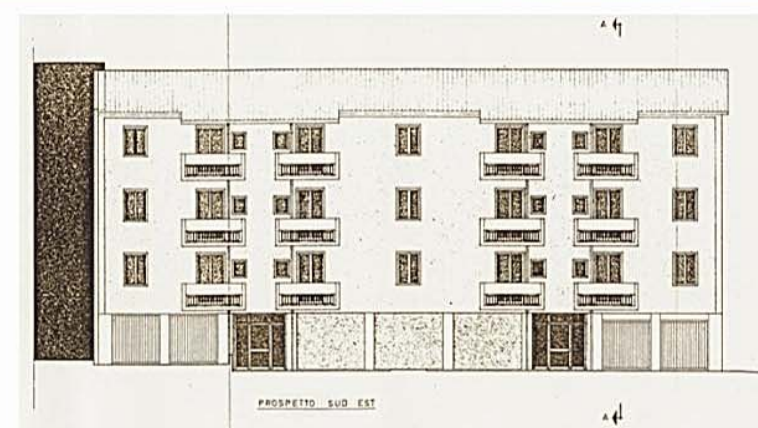
TIPOLOGIA 12 ALLOGGI



SEZIONE - 12 ALLOGGI



PROSP. FIANCO - 12 ALLOGGI



PROSPETTO PRINCIPALE - 12 ALLOGGI



VEDUTA AEREA - 12 ALLOGGI