

## RIMINI PEEP VIA ALESSANDRINI



Veduta dei fronti esterni del complesso progettato nel 1972 dall'Arch. G. Gandolfi

Questo intervento, redatto nel 1972 dall'Arch. Giovanni Gandolfi e realizzato l'anno successivo dallo IACP di Forlì ai sensi della Legge 14.02.1963 n° 60, fa parte del 5° Comprensorio PEEP di Rimini, denominato "Ausa", situato nelle vicinanze della vecchia fiera. L'area del lotto in oggetto è di mq 4.970 per una superficie coperta di mq 1.652, e consta di 4 fabbricati a pianta rettangolare che si elevano su 4 piani per 36 alloggi complessivi, atti ad ospitare un totale di n. 177 persone, disposti lungo i lati del lotto, così da formare una corte interna sistemata a giardino.

I quattro fabbricati constano di 3 piani abitabili ed un piano terra interamente a servizi; hanno pianta rettangolare con i lati di m 35,90 X 11,50 per un'altezza, considerata tra intradosso del piano servizi ed intradosso dell'ultimo piano abitabile, di m 12,20. Al piano terra sono presenti dei box auto e relative cantinette. Ai piani superiori gli appartamenti, disposti secondo lo schema detto "in linea" e disimpegnati da 2 vani scala a due rampe, risultano essere di ampia metratura, con elevati standard edilizi; sono presenti 2 tipologie di alloggi, 27 a 6 vani di 3 camere e 9 di 7 vani a 4 camere, con le medesime caratteristiche distributive, con una zona a giorno correttamente separata da quella a notte, formata da un soggiorno, un tinello e rispettiva cucina. Tutti gli appartamenti dispongono di 2 vani a servizio affiancati. L'altezza media dei fabbricati dal piano marciapiede alla linea di gronda risulta di m 12,20 mentre l'altezza utile dei locali dal pavimento al soffitto è di m 2,30 per il piano terra e di m 2,70 per i successivi piani abitabili. I prospetti evidenziano una buona qualità progettuale, con una facciata in corsi di laterizio intervallata da fasce verticali trattate in c.a. a vista in corrispondenza delle finestre

### L'alloggio di 3 camere è così dimensionato

ingresso	mq	03,45
soggiorno	mq	19,17
tinello	mq	10,08
cucina	mq	04,49
camera matr.	mq	17,28
camera doppia	mq	14,16
camera doppia	mq	12,96
disimpegno	mq	02,80
servizio	mq	06,53

<b>Tot. Superf. Utile</b>	<b>mq</b>	<b>95,83</b>
balconi	mq	08,60

### L'alloggio a 4 camere è così dimensionato

ingresso	mq	03,45
soggiorno	mq	21,39
tinello	mq	10,50
cucina	mq	05,40
camera matr.	mq	17,28
camera doppia	mq	14,40
camera doppia	mq	12,96
camera singola	mq	09,45
disimpegni	mq	05,28
servizio	mq	06,53
servizio	mq	04,00

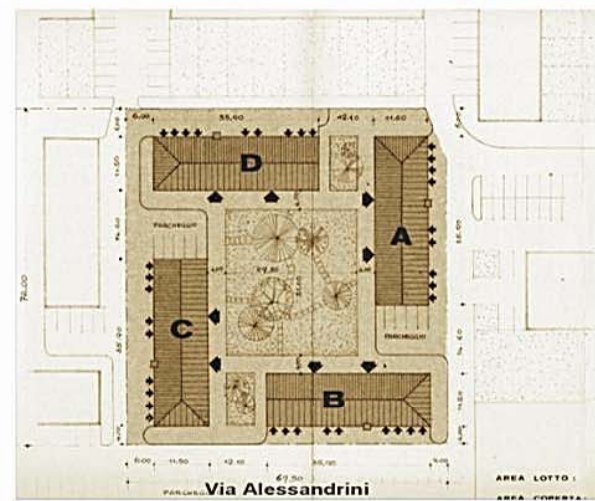
<b>Tot. Superf. Utile</b>	<b>mq</b>	<b>110,64</b>
balcone	mq	08,60

e dei balconi.

I quattro fabbricati hanno le seguenti caratteristiche:

- sistema costruttivo tradizionale;
- strutture di fondazione di tipo continuo a trave rovescia in c.a.;
- strutture in elevazione di tipo intelaiato in c.a.;
- strutture verticali: pilastri e setti in c.a.;
- strutture orizzontali: travi e solette in c.a.; solai di piano in laterocemento;
- chiusure verticali: tamponamenti esterni in laterizio pieno e controparte interna da cm. 8, con interposta intercapedine coibentata;
- infissi esterni composti da blocchi-finestra in c.a. prefabbricati, vani finestra e portafinestra con telai a vetri (vetrocamera) e tapparelle avvolgibili in p.v.c. colorato;





PLANIMETRIA

VISTA D'INSIEME

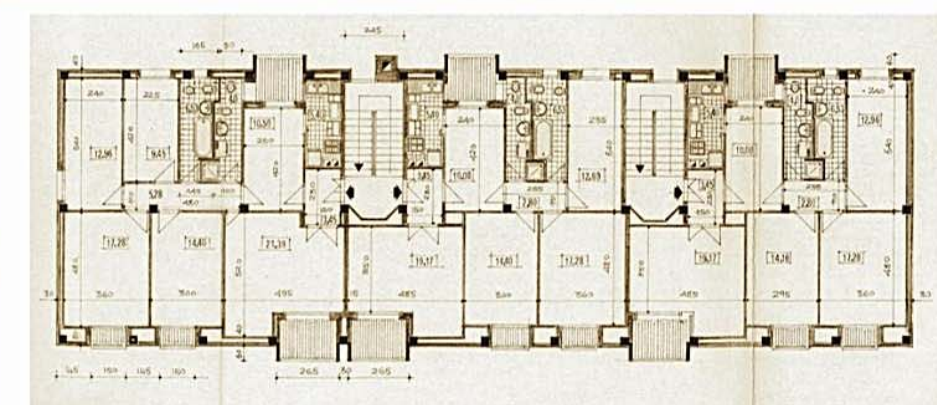
VISTA ANNI '70

RIMINI



PROSPETTO RETRO

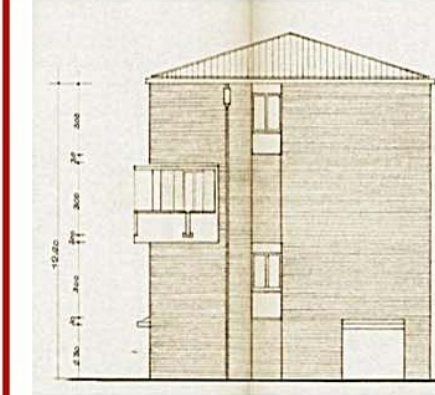
VISTA DEL PROSPETTO RETRO



PIANTA PIANO TIPO

PIANTA PIANO TIPO

VISTA ANNI '70



PROSPETTO FRONTE

PROSPETTO FIANCO

VISTA VIA ALESSANDRINI

PREMESSA

Questo intervento, redatto nel 1972 dall'Arch. Giovanni Gandolfi e realizzato l'anno successivo dallo IACP di Forlì ai sensi della Legge 14.02.1963 n° 60, fa parte del 5° Comprensorio PEEP di Rimini, denominato "Ausa", situato nelle vicinanze della vecchia fiera. L'area del lotto in oggetto è di mq 4.970 per una superficie coperta di mq 1.652, e consta di 4 fabbricati a pianta rettangolare che si elevano su 4 piani per 36 alloggi complessivi, atti ad ospitare un totale di n. 177 persone, disposti lungo i lati del lotto, così da formare una corte interna sistemata a giardino.

GENERALITA'

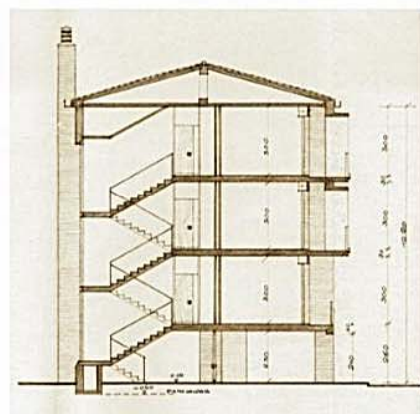
I 4 fabbricati constano di 3 piani abitabili ed un piano terra interamente a servizi; hanno pianta rettangolare con i lati di m. 35,90 X 11,50 per un'altezza, considerata tra intradosso del piano servizi ed intradosso dell'ultimo piano abitabile, di m. 12,20. Al piano terra sono presenti dei box auto e relative cantinette. Ai piani superiori gli appartamenti, disposti secondo lo schema detto "in linea" e disimpegnati da 2 vani scala a due rampe, risultano essere di ampia metratura, con elevati standard edilizi; sono presenti 2 tipologie di alloggi, 27 a 6 vani di 3 camere e 9 di 7 vani a 4 camere, con le medesime caratteristiche distributive, con una zona a giorno correttamente separata da quella a notte, formata da un soggiorno, un tinello e rispettiva cucina. Tutti gli appartamenti dispongono di 2 vani a servizio affiancati.

L'altezza media dei fabbricati dal piano marciapiede alla linea di gronda risulta di m. 12,20 mentre l'altezza utile dei locali dal pavimento al soffitto è di m. 2,30 per il piano terra e di m. 2,70 per i piani successivi.

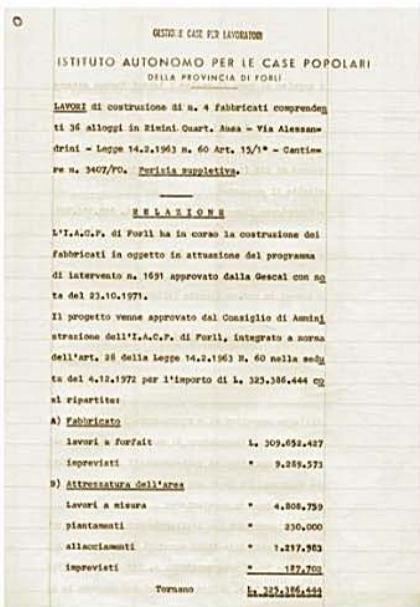
I prospetti evidenziano una buona qualità progettuale, con una facciata in corsi di laterizio intervallata da fasce verticali trattate in c.a. a vista in corrispondenza delle finestre e dei balconi.

STRUTTURE

- I 4 fabbricati hanno le seguenti caratteristiche:
- sistema costruttivo: tradizionale
- strutture di fondazione: di tipo continuo a trave rovescia in c.a.
- strutture in elevazione: di tipo intelaiato in c.a.
- strutture verticali: pilastri e setti in c.a.
- strutture orizzontali: travi e solette in c.a.; solai di piano in laterocemento
- chiusure verticali: tamponamenti esterni in laterizio pieno e controparte interna da cm. 8, con interposta intercapedine coibentata;
- infissi esterni: composti da blocchi-finestra in c.a. prefabbricati, vani finestra e portafinestra con telai a vetri (vetrocamera) e tapparelle avvolgibili in p.v.c. colorato
- copertura: a 2 falde inclinate, con pendenza del 35% e manto in tegole marsigliesi
- partizioni esterne: parapetti dei balconi in pannelli di cls prefabbricati a piè d'opera; sporti di gronda in c.a. a vista



SEZIONE



DOCUMENTI