

## RIMINI INA CASA MARECCHIA



Prospetto interno alla corte edificio tipo "D", 1958

Questo edificio, realizzato nel 1958, si situa ai margini della Scuola Materna del complesso, separato da essa mediante un strada pedonale in ciottoli di pietra del fiume Marecchia fa parte di una serie di edifici dalle medesime caratteristiche tipologiche costruite nel Quartiere INA Casa dallo IACP di Forlì nel 1966. I blocchi sono tutti a pianta rettangolare di 3 piani di differenti dimensioni, collegati fra loro tramite corpi scala a semicircolari così da formare piazzole e corti interne di pertinenza.

L'edificio in esame, detto "D", di pianta irregolare, si compone di 3 blocchi rettangolari differenti per dimensioni. Il primo, chiamato "a", è formato da 3 alloggi a due camere di 70 mq circa per piano; il blocco "b" ha un piano tipo con 3 appartamenti a due camere ed 1 a tre camere; infine il blocco "c" con 3 a due camere, uno ad una camera e uno a tre camere, per un totale di n. 36 alloggi, atti ad ospitare 177 persone, disposti in linea e disimpegnati da 6 corpi scala. Gli ambienti sono ben dimensionati, con una zona giorno formata dal soggiorno dotato di una generosa loggia esterna e dalla cucina-pranzo, con una zona notte non correttamente separata e servita da un unico servizio in tutti gli alloggi. una particolarità di questo intervento sono le ampie aperture esterne, che rendono luminosi ed arieggiati gli ambienti interni. I prospetti presentano tutte quelle caratteristiche conformi al resto del complesso, con facciate in corsi di laterizio a vista e fasce marcapiani in c.a. a vista. Da segnalare i parapetti dei loggiati eseguiti con l'utilizzo di mattoni semipieni. L'altezza dei fabbricati dal piano marciapiede alla linea di gronda risulta di m 11,00, mentre l'altezza utile dei locali dal pavimento al soffitto è di m 2,40 per il piano scantinato e di m 3,05 per i successivi piani abitabili.

L'edificio ha le seguenti caratteristiche

costruttive:

- struttura mista con muratura perimetrale portante e pilastri, travi in c.a. interne;
- tramezzi con mattoni disposti "a foglio" di spessore cm. 8;
- solaio in cemento armato e laterizi di tipo tradizionale a travetti e pignatte;
- tetto a due falde con mantellato di tegole piane su struttura in c.a. e laterizi;
- pavimenti in mattonelle di cemento e griglia di marmo;
- rivestimenti cucine e bagni in piastrelle maiolicate;
- rivestimento esterno in corsi di laterizio a vista;
- intonaci interni in malta di calce idraulica;
- scala interna in gradini di cemento su soletta in c.a.;
- infissi interni ed esterni in legno di abete verniciati ad olio;
- parapetti delle logge eseguiti in laterizio di mattoni semipieni.

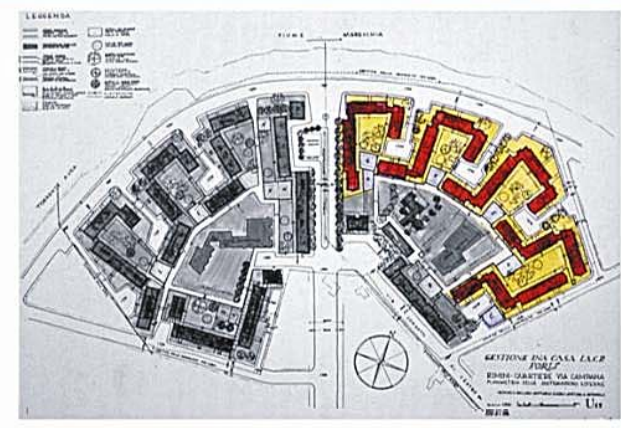
### L'alloggio tipo a 2 camere è così dimensionato

ingresso	mq	04,21
soggiorno	mq	16,90
cucina-pranzo	mq	11,78
camera matrim.	mq	15,22
camera doppia	mq	16,34
disimpegno	mq	02,53
servizio	mq	03,88
<b>Tot. Superf. Utile</b>	<b>mq</b>	<b>70,86</b>
logge	mq	04,75



TAV. 13.6

L'EDILIZIA RESIDENZIALE PUBBLICA DELLA PROVINCIA DI RIMINI DALL'UNITA' D'ITALIA AD OGGI  
 ASPETTI COSTRUTTIVI E TIPOLOGICI



PLANIMETRIA



EDIFICIO -C-



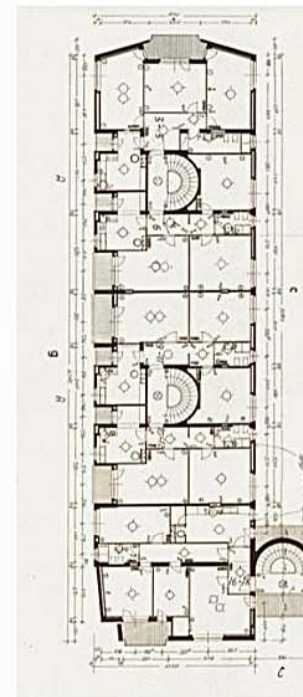
EDIFICIO -F-

**RIMINI** [INTERESSE ARCHITETTONICO] [INTERESSE STORICO] [INTERESSE DOCUMENTALE] [INTERESSE URBANISTICO]

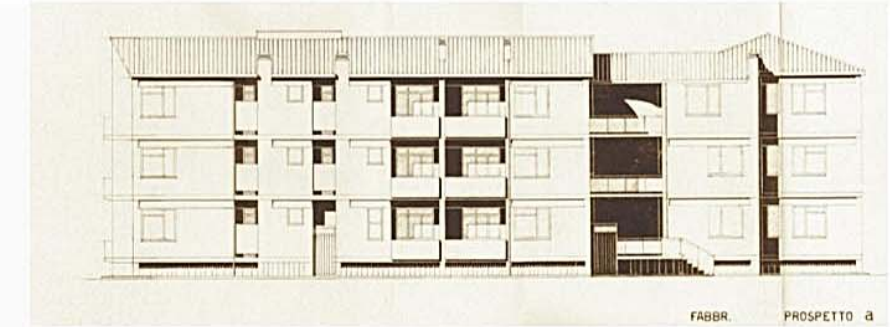
**QUARTIERE MARECCHIA (1957)**



EDIFICIO -C-



PIANTA EDIFICIO -D-



PROSPETTO EDIFICIO -D-



FIANCO EDIFICIO -D-

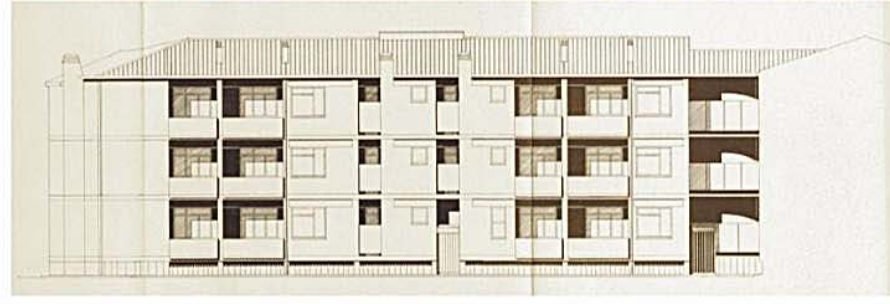
**PREMESSA**  
 Questo edificio, realizzato nel 1958, si situa ai margini della Scuola Materna del complesso, separato da essa mediante una strada pedonale in ciottoli di pietra del fiume Marecchia fa parte di una serie di edifici dalle medesime caratteristiche tipologiche costruite nel Quartiere INA Casa dallo IACP di Forlì nel 1966. I blocchi sono tutti a pianta rettangolare di 3 piani di differenti dimensioni, collegati fra loro tramite corpi scala a semicircolari così da formare piazzole e corti interne di pertinenza.

**GENERALITA'**  
 L'edificio in esame, detto "D", di pianta irregolare, si compone di 3 blocchi rettangolari differenti per dimensioni. Il primo, chiamato "a", è formato da 3 alloggi a due camere di 70 mq circa per piano; il blocco "b" ha un piano tipo con 3 appartamenti a due camere ed 1 a tre camere; infine il blocco "c" con 3 a due camere, 1 ad una camera e 1 a tre camere, per un totale di n. 36 alloggi, atti ad ospitare 177 persone, disposti in linea e disimpegnati da 6 corpi scala. Gli ambienti sono ben dimensionati, con una zona giorno formata dal soggiorno dotato di una generosa loggia esterna e dalla cucina-pranzo, con una zona notte non correttamente separata e servita da un unico servizio in tutti gli alloggi. Una particolarità di questo intervento sono le ampie aperture esterne, che rendono luminosi ed arieggiati gli ambienti interni. I prospetti presentano tutte quelle caratteristiche conformi al resto del complesso, con facciate in corsi di laterizio a vista e fasce marcapiani in c.a. a vista. Da segnalare i parapetti dei loggiati eseguiti con l'utilizzo di mattoni semipieni. L'altezza dei fabbricati dal piano marciapiede alla linea di gronda risulta di m. 11,00, mentre l'altezza utile dei locali dal pavimento al soffitto è di m. 2,40 per il piano scantinato e di m. 3,05 per i piani successivi.

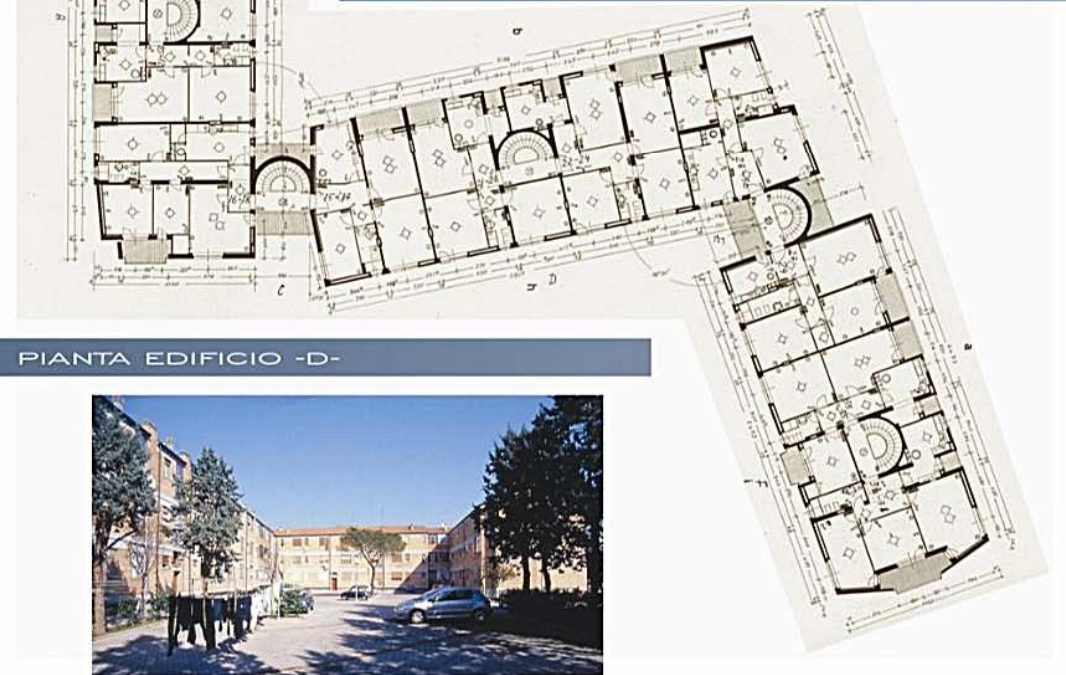
**STRUTTURE**  
 Gli edifici hanno le seguenti caratteristiche:  
 - struttura mista con muratura perimetrale portante e pilastri, travi in c.a. internamente  
 - tramezzi con mattoni disposti "a foglio" di spessore cm. 8  
 - solaio in cemento armato e laterizi di tipo tradizionale a travetti e pignatte  
 - tetto a due falde con mantellato di tegole piane su struttura in c.a. e laterizi  
 - pavimenti in mattonelle di cemento e graniglia di marmo  
 - rivestimenti cucine e bagni in piastrelle maiolicate  
 - rivestimento esterno in corsi di laterizio a vista  
 - scala interna in gradini di cemento su soletta in c.a.  
 - parapetti delle logge eseguite in laterizio di mattoni semipieni



PROSPETTO PRINCIPALE EDIFICIO -D-



PROSPETTO SECONDARIO EDIFICIO -D-



CORTE INTERNA EDIFICIO -F-



EDIFICIO -D-



EDIFICIO -F-



EDIFICIO -C-



EDIFICIO -G-



EDIFICIO -G-