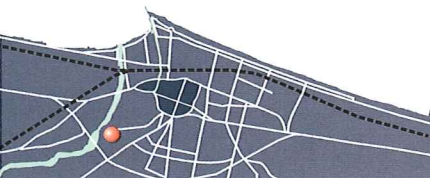


RIMINI INA CASA MARECCHIA



Veduta generale piazzetta



Veduta generale piazzetta; a sin. l'edificio a torre, al centro il blocco con servizi a 2 piani

L'area in oggetto si compone di 3 unità residenziali distinte, inserite tutt'attorno alla piazzetta del Quartiere INA Casa "Marecchia". Il primo che si incontra provenendo da via Dario Campana è un fabbricato denominato "A" di 5 piani più seminterrato, a pianta rettangolare misurante m 73,00 X 12,00, per una superficie coperta di 855 mq. Il piano tipo consta di 4 appartamenti a due camere di circa 70 mq e 4 a tre camere di 85 mq, per un totale di n. 40 alloggi atti ad ospitare 180 persone disposti secondo lo schema detto "in linea" e disimpegnati da 4 vani scala a due rampe e relativi ascensori. L'altezza massima è di 17,60 m, mentre l'altezza utile del seminterrato è di m 2,45 e m 3,05 per i piani superiori. Allacciato a questo edificio si colloca un corpo fabbrica più basso con pianta a "L" di 2 piani, formato dall'unione di 2 blocchi rettangolari per mezzo di una scala esterna ad una rampa. Al piano terra sono presenti dei negozi porticati posti frontalmente alla piazzetta, mentre al primo piano troviamo n. 5 appartamenti a due camere di circa 75 mq, disimpegnati mediante un ballatoio esterno. A fianco di questo, a concludere la piazzetta, c'è un edificio a "torre" a pianta pressoché quadrata di m 19,00 X 17,00, elevantesi su di 5 piani, per una altezza massima di m 17,80, con il piano terra destinato a negozi e il piano tipo formato da 4 appartamenti a 2 camere di circa 70 mq e disimpegnati da un vano scale a due rampe centrale, per un totale di n. 16 alloggi atti ad ospitare 64 persone complessivamente. I prospetti non evidenziano particolarità difformi a quelle generali del complesso INA Casa, con facciate in corsi di laterizio a vista, intervallati dai setti in c.a. nella circostanza del tipo "A" tinteggiati di colore marrone.

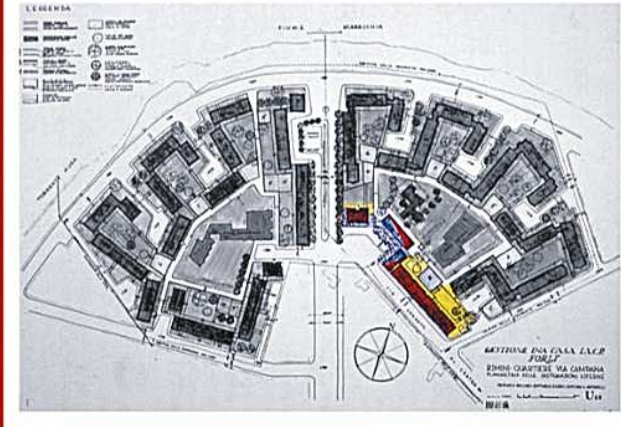
Gli edifici hanno le seguenti caratteristiche costruttive:

- struttura mista con muratura perimetrale portante e pilastri, travi in c.a. interne;
- tramezzi con mattoni disposti a foglio di spessore cm. 8;
- solaio in cemento armato e laterizi di tipo tradizionale a travetti e pignatte;
- tetto a quattro falde con mantellato di tegole piane su struttura in c.a. e laterizi;
- pavimenti in mattonelle di cemento e griglia di marmo;
- rivestimenti cucine e bagni in piastrelle maiolicate;
- rivestimento esterno in corsi di laterizio a vista;
- intonaci interni in malta di calce idraulica;
- scala interna in gradini di cemento su soletta in c.a.;
- infissi interni ed esterni in legno di abete verniciati ad olio;
- parapetti delle logge eseguite in laterizio di mattoni pieni.

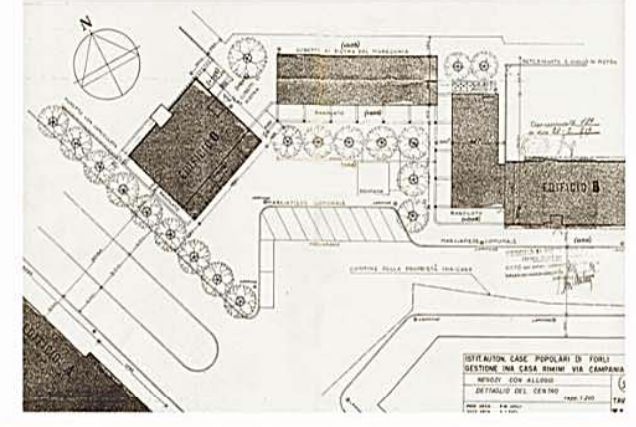


TAV. 13.4

L'EDILIZIA RESIDENZIALE PUBBLICA DELLA PROVINCIA DI RIMINI DALL'UNITA' D'ITALIA AD OGGI
 ASPETTI COSTRUTTIVI E TIPOLOGICI



PLANIMETRIA

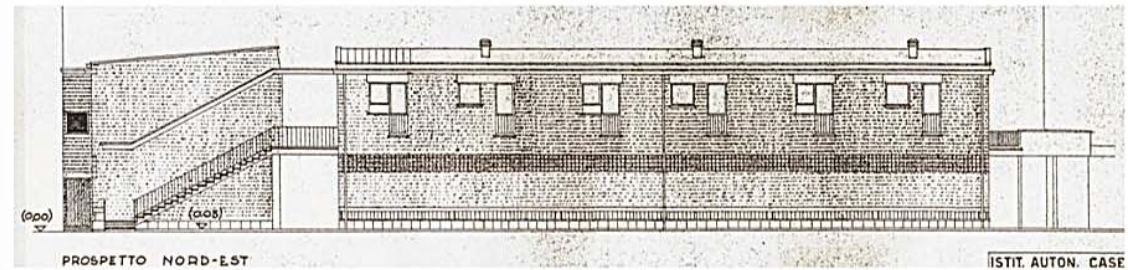


PLANIMETRIA DETTAGLIO



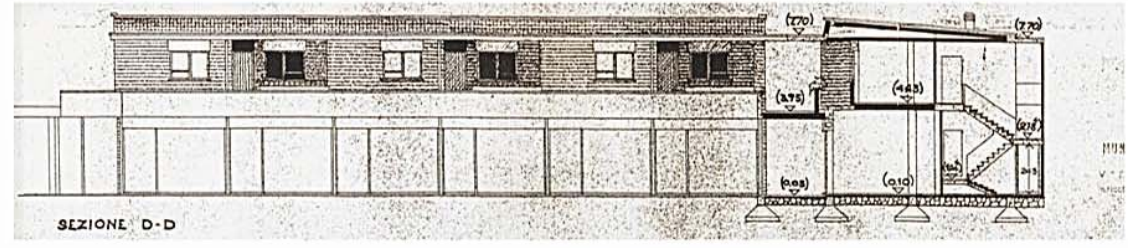
VISTA PIAZZA DI QUARTIERE

RIMINI

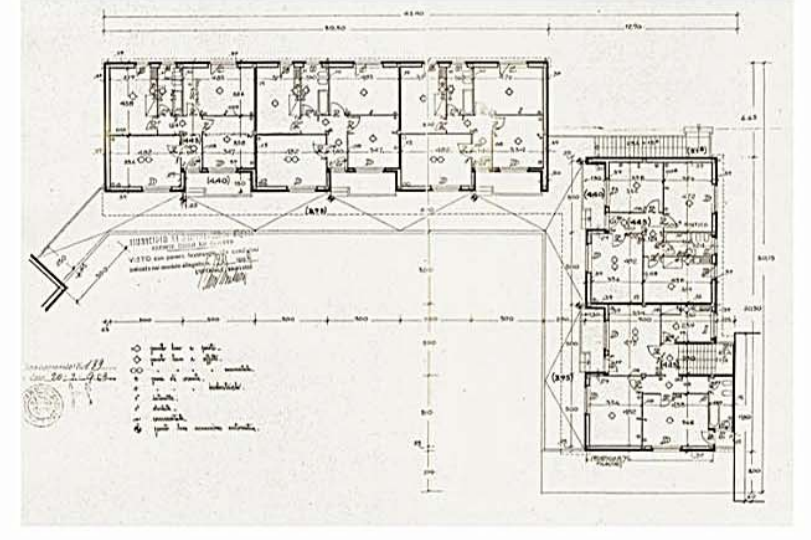


PROSPETTO NORD-EST

ISTIT. AUTON. CASE



SEZIONE D-D



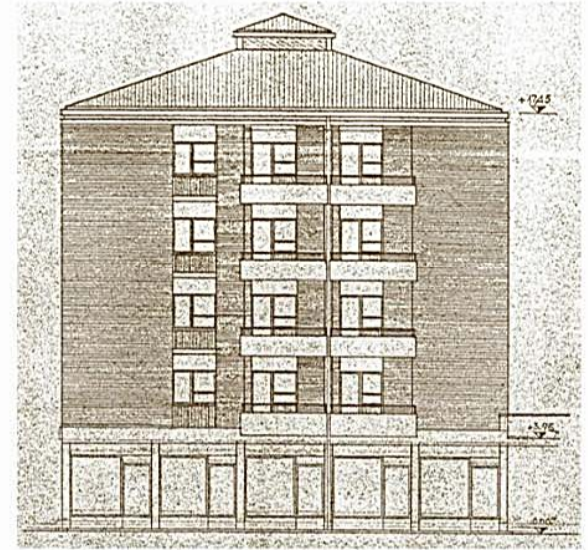
PIANTA ALLOGGI

PROSPETTI NEGOZI CON ALLOGGI

QUARTIERE MARECCHIA (1957)

GENERALITA'
 L'area in oggetto si compone di 3 unità residenziali distinte, inserite tutt'attorno alla piazzetta del Quartiere INA Casa "Marecchia".
 Il primo che si incontra provenendo da Via Dario Campana è un fabbricato denominato "A" di 5 piani più seminterrato, a pianta rettangolare misurante m. 73,00 X 12,00, per una superficie coperta di 855 mq. Il piano tipo consta di 4 appartamenti a due camere di circa 70 mq e 4 a tre camere di 85 mq, per un totale di n. 40 alloggi atti ad ospitare 180 persone disposti secondo lo schema detto "in linea" e disimpegnati da 4 vani scala a due rampe e relativi ascensori. L'altezza massima è di 17,60 m, mentre l'altezza utile del seminterrato è di 2,45 m e m. 3,05 per i piani superiori.
 Allacciato a questo edificio si colloca un corpo fabbrica più basso con pianta a "L" di 2 piani, formato dall'unione di 2 blocchi rettangolari per mezzo di una scala esterna ad una rampa. Al piano terra sono presenti dei negozi porticati posti frontalmente alla piazzetta, mentre al 1° piano troviamo n. 5 appartamenti a due camere di circa 75 mq, disimpegnati mediante un ballatoio esterno.
 A fianco di questo, a concludere la piazzetta, c'è un edificio a "torre" a pianta pressoché quadrata di m. 19,00 X 17,00, elevantesi su di 5 piani, per una altezza massima di 17,80 m, con il piano terra destinato a negozi e il piano tipo formato da 4 appartamenti a due camere di circa 70 mq e disimpegnati da un vano scale a due rampe centrale, per un totale di n. 16 alloggi atti ad ospitare 64 persone complessivamente.
 I prospetti non evidenziano particolarità difformi a quelle generali del complesso INA Casa, con facciate in corsi di laterizio a vista, intervallati dai setti in c.a. nella circostanza del tipo "A" tinteggiati di colore marrone.

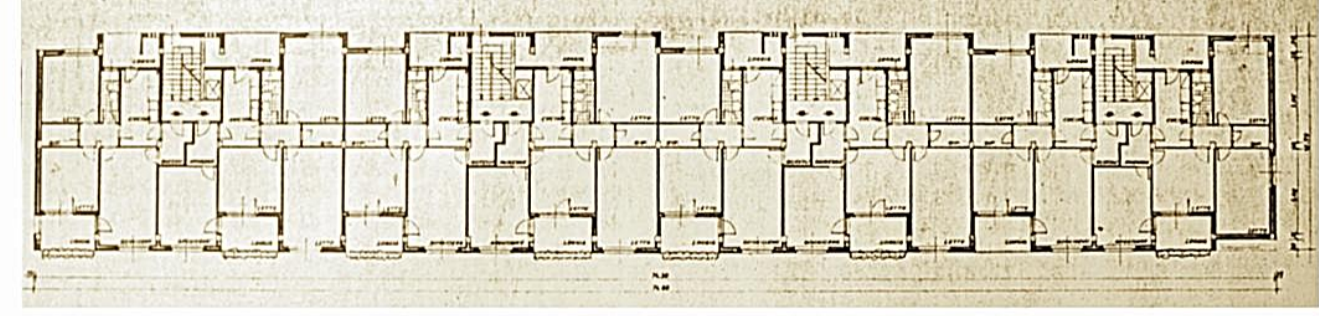
STRUTTURE
 Gli edifici hanno le seguenti caratteristiche:
 - struttura mista con muratura perimetrale portante e pilastri, travi in c.a. internamente
 - tramezzi con mattoni disp. di spessore cm. 8
 - solaio in cemento armato e laterizi di tipo tradizionale a travetti e pignatte
 - tetto a quattro falde con mantellato di tegole piane su struttura in c.a. e laterizi
 - pavimenti in mattonelle di cemento e graniglia di marmo
 - rivestimenti cucine e bagni in piastrelle maiolicate
 - rivestimento esterno in corsi di laterizio a vista
 - intonaci interni in malta di calce idraulica
 - scala interna in gradini di cemento su soletta in c.a.
 - infissi interni ed esterni in legno verniciati ad olio
 - parapetti delle logge eseguite in laterizio di mattoni pieni



PROSPETTO E FOTO EDIFICIO -O-



EDIFICIO -B-



PIANTA PIANO TIPO EDIFICIO -B-



PROSPETTO PRINCIPALE EDIFICIO -B-