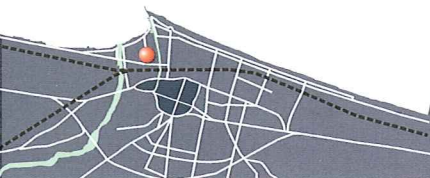


RIMINI INA SAN GIULIANO



Vista fronti principali casette a schiera affacciati sulla strada

Questi due fabbricati fanno parte del piano INA Casa "quartiere Porto" finanziato e realizzato negli anni '50 dal suddetto Ente a San Giuliano di Rimini e si compone di 2 lotti distinti, detti "B" ed "E".

Lotto "B": l'intervento in questione, realizzato nel 1957, si compone di un fabbricato a pianta irregolare occupante una superficie totale di mq 325, e si eleva su 2 piani fuori-terra. Si compone di 5 unità abitative del tipo a schiera, dotate di cortili privati di accesso sistemati lungo tutto il perimetro esterno del fabbricato, delimitati da un muro di cinta in mattoni. Gli alloggi sono tutti della stessa tipologia, con la zona giorno al piano terra, formata da un ingresso da cui si accede al soggiorno e al vano cucina-pranzo e al vano scale a 2 rampe di distribuzione. Al piano intermedio di questa si trova una camera, mentre al primo piano sono presenti due camere e relativo vano di servizio. Scendendo una rampa di scale dall'ingresso si giunge ad una tavernetta seminterrata.

Lotto "E": l'intervento in oggetto, realizzato lo stesso anno del precedente, è formato dall'unione di 6 blocchi disposti su 3 piani sfalsati tra loro, a pianta pressoché quadrata, misuranti m. 10,00 X 9,50 ognuno formante un appartamento di circa 85 mq, per un totale di 18 alloggi. Gli alloggi sono disimpegnati da 3 vani scala a 2 rampe, ubicate nel punto di cesura dei blocchi. Anche qui gli appartamenti hanno tutti le medesime caratteristiche, composti da un soggiorno-pranzo, cucina, due camere da letto e relativo vano di servizio, più un piccolo ambiente comunicante con l'esterno destinato a lavanderia. L'altezza del fabbricato del lotto "B" dal piano marciapiede alla linea di gronda risulta di m. 6,80, mentre l'altezza utile dei locali dal pavimento al soffitto risulta rispettivamente di m. 2,30 per la tavernetta e m. 3,00 per i piani succes-

sivi. L'altezza dell'edificio compreso nel lotto "E" dal piano marciapiede alla linea di gronda risulta di m. 11,80, mentre l'altezza utile dei locali dal pavimento al soffitto risulta rispettivamente di m. 2,40 per il piano scantinato e di m. 3,00 per piani successivi.

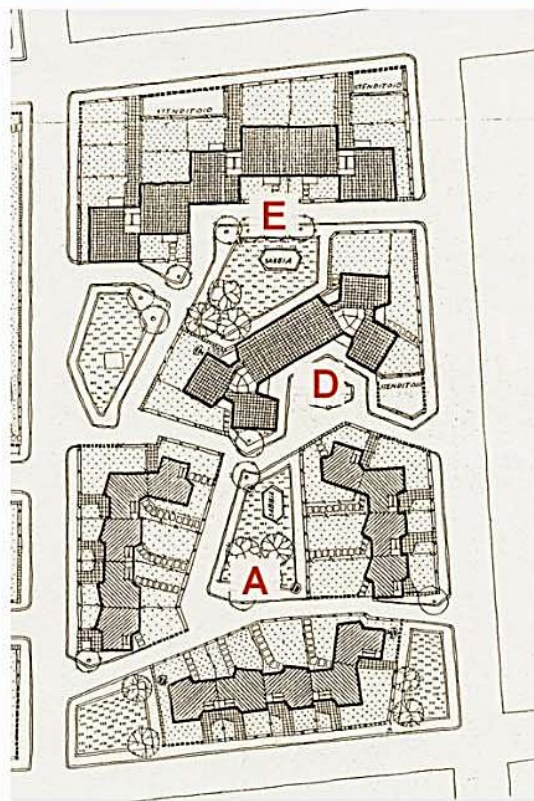
Gli edifici hanno le seguenti caratteristiche:

- struttura: mista con muratura perimetrale portante e pilastri in c.a. interni;
- tramezzi con mattoni disposti a foglio di spessore cm. 8;
- solaio in cemento armato e laterizi di tipo tradizionale a travetti e pignatte ;
- tetto a due falde con mantellato di coppi su struttura in c.a. e laterizi;
- pavimenti in mattonelle di cemento e granglia di marmo;
- rivestimenti cucine e bagni in piastrelle maiolicate;
- intonaci interni in malta di calce idraulica;
- intonaci esterni in malta di cemento e tinteggiatura;
- scala esterna in gradini di cemento su soletta in c.a.;
- infissi interni ed esterni in legno di abete verniciati ad olio;
- ringhiera di ferro in corrispondenza delle porte-finestre (lotto "B");
- balconi in c.a. e parapetti in ringhiera di ferro (lotto "E").

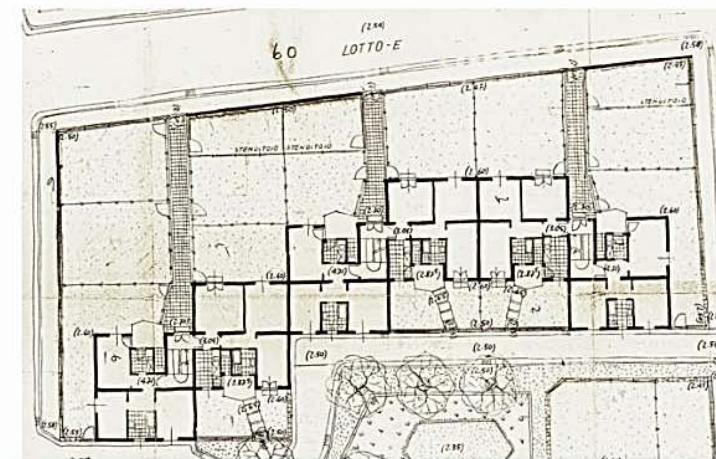


TAV. 12.3

L'EDILIZIA RESIDENZIALE PUBBLICA DELLA PROVINCIA DI RIMINI DALL'UNITA' D'ITALIA AD OGGI ASPETTI COSTRUTTIVI E TIPOLOGICI



EDIFICI LOTTO -E- FRONTE



EDIFICI LOTTO -E- RETRO

RIMINI



PLANIMETRIA

EDIFICI LOTTO -E- PIANTE

QUARTIERE DEL PORTO (1957)

PREMESSA

Questi due fabbricati fanno parte del piano INA Casa "quartiere Porto" finanziato e realizzato negli anni '50 dal suddetto Ente a San Giuliano di Rimini, e si compone di tre lotti distinti, detti "A", "D" ed "E".

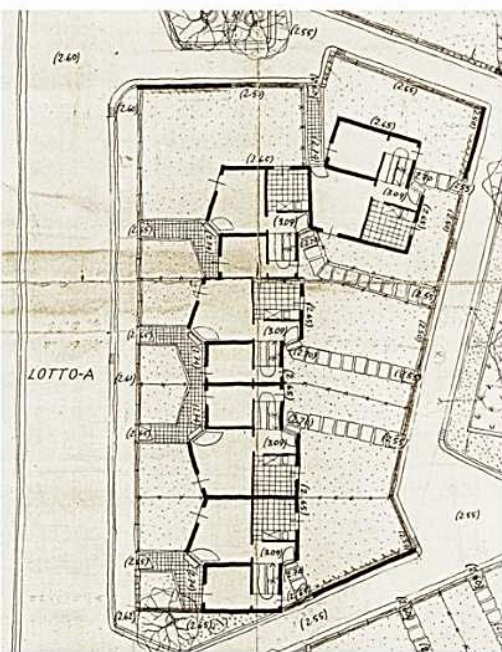
GENERALITA'

Lotto "A" l'intervento in questione, realizzato nel 1957, si compone di un fabbricato a pianta irregolare occupante una superficie totale di mq 325, e si eleva su di 2 piani fuori terra. Si compone di 5 unità abitative del tipo a schiera, dotate di cortili privati di accesso sistemati lungo tutto il perimetro esterno del fabbricato, delimitati da un muro di cinta in mattoni. Gli alloggi sono tutti della stessa tipologia, con la zona giorno al piano terra, formata da un ingresso da cui si accede al soggiorno e al vano cucina-pranzo e al vano scale a 2 rampe di distribuzione. Al piano intermedio di questa si trova una camera, mentre al primo piano sono presenti due camere e relativo vano di servizio. Scendendo una rampa di scale dall'ingresso si giunge ad una tavernetta seminterrata.

Lotto "D"- "E" l'intervento in oggetto, realizzato lo stesso anno del precedente, è formato dall'unione di 6 blocchi disposti su 3 piani sfalsati tra loro, a pianta pressoché quadrata, misuranti m. 10,00 X 9,50 ognuno formante un appartamento di circa 85 mq, per un totale di 18 alloggi. Gli alloggi sono disimpegnati da 3 vani scala a 2 rampe, ubicate nel punto di cesura dei blocchi. Anche qui gli appartamenti hanno tutti le medesime caratteristiche, composti da un soggiorno-pranzo, cucina, due camere da letto e relativo vano di servizio, più un piccolo ambiente comunicante con l'esterno destinato a lavanderia.

STRUTTURE

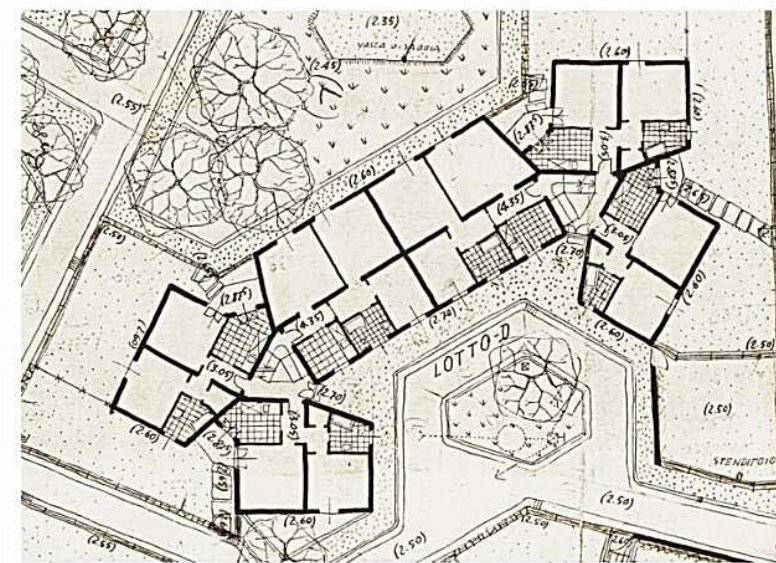
- Gli edifici hanno le seguenti caratteristiche:
- struttura: mista con muratura perimetrale portante e pilastri in c.a. interni
- tramezzi con mattoni disposti a foglio di spessore cm. 8
- soletta in cemento armato e laterizi di tipo tradizionale a travetti e pignatte
- tetto a due falde con mantellato di coppi su struttura in c.a. e laterizi
- pavimenti in mattonelle di cemento e graniglia di marmo
- rivestimenti cucine e bagni in piastrelle maiolicate
- intonaci interni in malta di calce idraulica
- intonaci esterni in malta di cemento e tinte grigiatura
- scala esterna in gradini di cemento su soletta in c.a.
- infissi interni ed esterni in legno di abete verniciati ad olio
- ringhiera di ferro in corrispondenza delle porte-finestre (lotto "B")



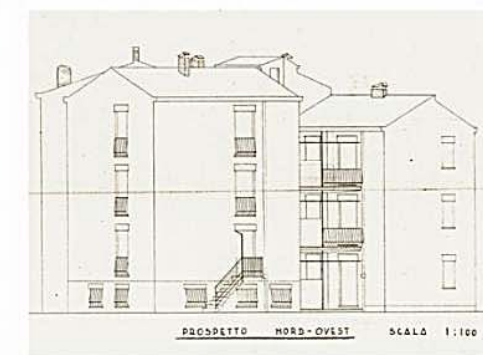
PIANTA EDIFICI LOTTO -A-



EDIFICI LOTTO -D-



PIANTA EDIFICIO LOTTO -D-



PROSPETTO EDIFICIO -D-



EDIFICI A SCHIERA LOTTO -A-



EDIFICI A SCHIERA LOTTO -A-



EDIFICI LOTTO -A-