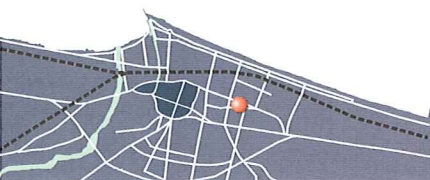


RIMINI ZONA LAGOMAGGIO



Veduta fronte secondario tipo 5 piani, 1955

Il complesso residenziale in esame, approvato in data 21.4.1955, progettato dall'Arch. Enea Manfredini, fa parte del programma di finanziamento per l'edilizia popolare "INA Casa", ed è ubicato lungo la via Lagomaggio, nelle immediate vicinanze del complesso della Caserma militare di Rimini. Si compone di un edificio di 5 piani prospiciente a via Roma e di n. 3 edifici su tre piani, due dei quali sono accoppiati in serie, nella restante lottizzazione verso via Lagomaggio.

Il blocco a 5 piani presenta una disposizione interna che si ripete su ogni piano ed è formata da 4 alloggi per piano, serviti a coppia dai due vani scala a due rampe. Sono presenti due tipi di alloggi, rispettivamente a una e due camere da letto, discretamente dimensionati per il tipo di intervento e con standard abitativi sufficienti, con un servizio privo di bidet e una zona giorno formata da un vano soggiorno-pranzo e uno adibito a cucina. I tre blocchi a 3 piani presentano le stesse peculiarità costruttive di quello a 5 piani, con l'unica eccezione di avere gli alloggi alle due estremità dotati di una camera in più, aggiunta che regolarizza la volumetria d'insieme dei fabbricati rispetto alla versione più alta. La disposizione interna degli alloggi ripete quella dell'edificio a 5 piani, con 4 alloggi per piano, che qui si presentano tutti del tipo a due camere, uguali fra loro.

I fabbricati si presentano a pianta rettangolare, tutti misurano m. 34,62 per 9,50. L'altezza del tipo a 5 piani dal marciapiede alla linea di gronda è di m. 16,90, mentre per il tipo a tre piani è di m. 10,50. L'altezza dei piani interni è di m. 3,00, e di m. 2,40 per lo scantinato. La copertura è del tipo a due falde con tegole piane, dalla pendenza del 35%. I prospetti presentano le medesime caratteristiche nell'utilizzo dei materiali e nei dettagli costruttivi, con loggiati incassati nel corpo di fabbrica e

gli alloggi a 1 camera sono così dimensionati

soggiorno-pranzo	mq	19,46
cucina	mq	06,12
ingresso	mq	04,00
disimpegno	mq	02,10
camera matrim.	mq	12,60
servizio	mq	02,96
Tot. Superf. Utile	mq	47,24

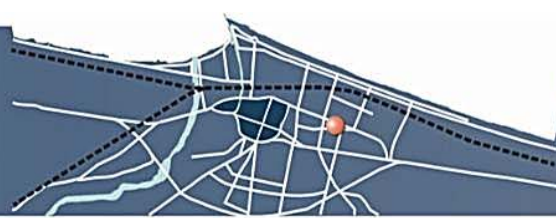
gli alloggi a 2 camere sono così dimensionati

soggiorno-pranzo	mq	19,46
cucina	mq	06,12
ingresso	mq	04,00
disimpegno	mq	02,10
camera matrim.	mq	14,70
camera	mq	12,60
servizio	mq	02,96
Tot. Superf. Utile	mq	61,94

finestre dotate di persiane a due ante.

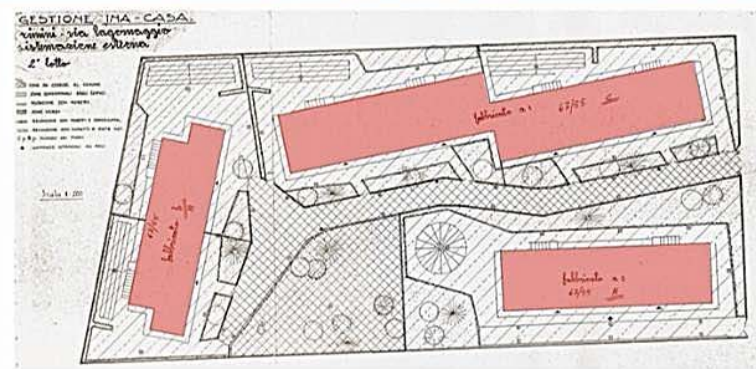
Gli edifici hanno le seguenti caratteristiche:

- struttura mista con muratura perimetrale portante e pilastri, travi interne in c.a.;
- tramezzi con mattoni disposti a foglio di spessore cm 8;
- solaio in cemento armato e laterizi di tipo tradizionale a travetti e pignatte;
- tetto a due falde con mantellato di tegole piane su struttura in c.a. e laterizi;
- pavimenti in mattonelle di cemento e griglia di marmo;
- rivestimenti cucine e bagni in piastrelle maiolicate tipo "Kervit";
- intonaci esterni in malta di cemento;
- intonaci interni in malta di calce idraulica;
- scala esterna in gradini di cemento su soletta in c.a.;
- interni ed esterni in legno di abete verniciati ad olio;
- parapetti dei balconi in ringhiera di ferro e vetro retinato stampato.



TAV. 11.3

L'EDILIZIA RESIDENZIALE PUBBLICA DELLA PROVINCIA DI RIMINI DALL'UNITÀ D'ITALIA AD OGGI ASPETTI COSTRUTTIVI E TIPOLOGICI



PLANIMETRIA



EDIFICIO -B- 1996



EDIFICIO -B- STATO ATTUALE



VISTA D'INSIEME



EDIFICIO -A2-



EDIFICIO -A1-

RIMINI

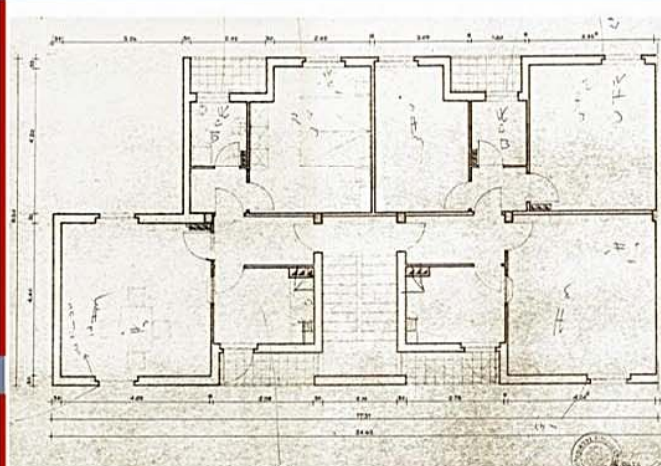


VIA LAGOMAGGIO (1955)

PREMESSA
 Il complesso residenziale in esame, approvato in data 21.4.1955, progettato dall'Arch. Enea Manfredini, fa parte del programma di finanziamento per l'edilizia popolare "INA Casa", ed è ubicato lungo la Via Lagomaggio, nelle immediate vicinanze del complesso della Caserma militare di Rimini. Si compone di un edificio di 5 piani prospiciente a Via Roma e di n. 3 edifici su tre piani, due dei quali sono accoppiati in serie, nella restante lotizzazione verso Via Lagomaggio.
 Il blocco a 5 piani presenta una disposizione interna che si ripete su ogni piano, ed è formata da 4 alloggi per piano, serviti a coppia dai due vani scala a due rampe. Sono presenti due tipi di alloggi, rispettivamente a una e due camere da letto, discretamente dimensionati per il tipo di intervento e con standard abitativi sufficienti, con un servizio privo di bidet e una zona giorno formata da un vano soggiorno-pranzo e uno adibito a cucina.
 I tre blocchi a 3 piani presentano le stesse peculiarità costruttive di quello a 5 piani, con l'unica eccezione di avere gli alloggi alle due estremità dotati di una camera in più, aggiunta che regolarizza la volumetria d'insieme dei fabbricati rispetto alla versione più alta. La disposizione interna degli alloggi ripete quella dell'edificio a 5 piani, con 4 alloggi per piano, che qui si presentano tutti del tipo a due camere, uguali fra loro.



EDIFICIO -A1-



PIANTA EDIFICIO -B-



PROSPETTO EDIFICIO -B-

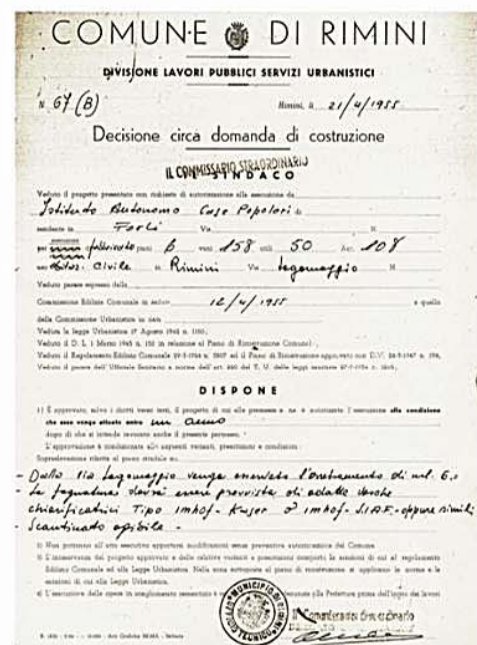


EDIFICIO -B-

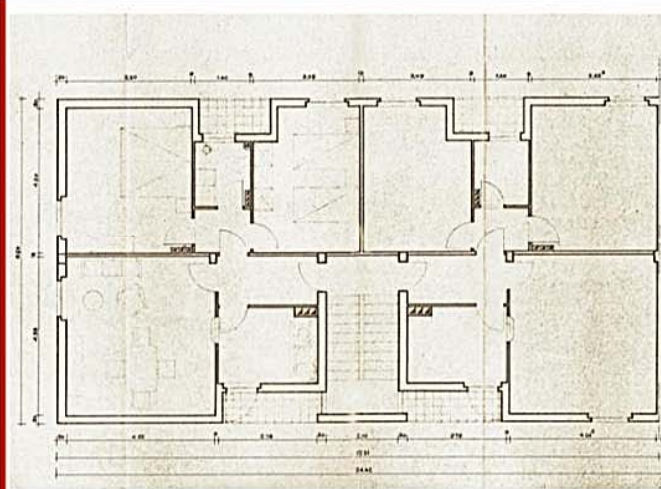
GENERALITÀ
 I fabbricati si presentano a pianta rettangolare, tutti misurano m. 34,62 per 9,50. L'altezza del tipo a 5 piani dal marciapiede alla linea di gronda è di m. 16,90, mentre per il tipo a tre piani è di m. 10,50. L'altezza dei piani interni è di m. 3,00, e di m. 2,40 per lo scantinato. La copertura e del tipo a due falde con tegole piatte, dalla pendenza del 35%.
 I prospetti presentano le medesime caratteristiche nell'utilizzo dei materiali e nei dettagli costruttivi, con loggiati incassati nel corpo di fabbrica e finestre dotate di persiane a due ante.

STRUTTURE
 Gli edifici hanno le seguenti caratteristiche:

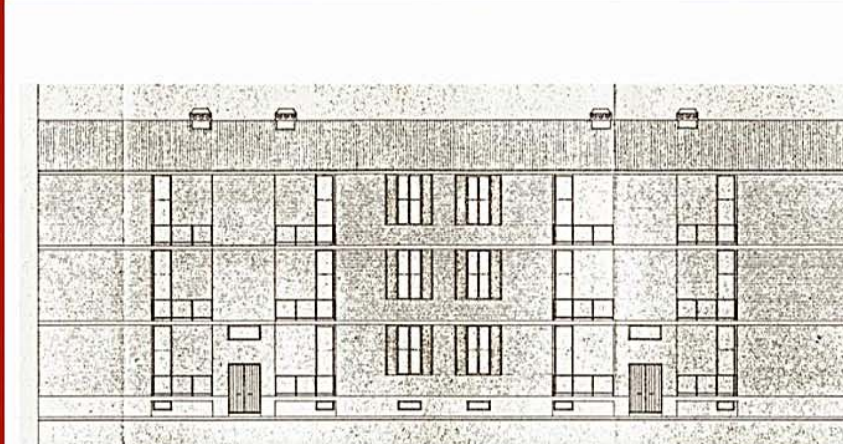
- struttura mista con muratura perimetrale portante e pilastri, travi in c.a internamente
- solaio in cemento armato e laterizi di tipo tradizionale a travetti e pignatte
- tetto a due falde con mantellato di tegole piatte su struttura in c.a. e laterizi
- pavimenti in mattonelle in graniglia di marmo
- intonaci esterni in malta di cemento
- intonaci interni in malta di calce idraulica
- scala esterna in gradini di cemento su soletta in c.a.
- infissi interni ed esterni in legno verniciati ad olio
- parapetti bal in ringhiera di ferro e vetro retinato



DOCUMENTI



PIANTA EDIFICIO -A1- -A2-



PROSPETTO EDIFICIO -A1- -A2-



EDIFICIO -A2-