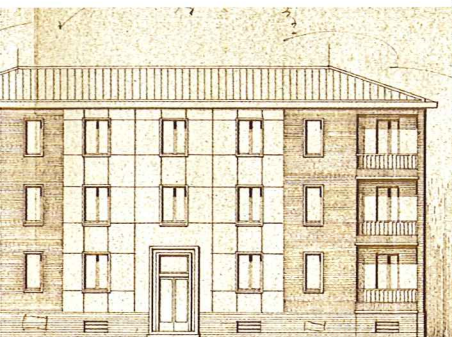
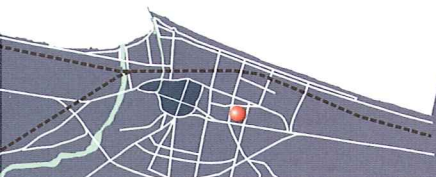
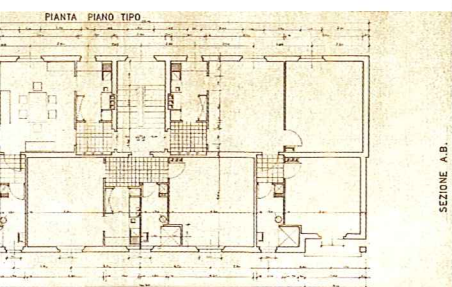


RIMINI ZONA LAGOMAGGIO



Prospetto fronte principale tipo "B" - 1951



Pianta piano tipo edificio "B" - 1951

L'intervento in oggetto, approvato con licenza edilizia nel 1951, è parte integrante del programma di lottizzazione INA Casa denominato "Lagomaggio" dal nome della strada che lo attraversa, posizionato a Sud rispetto al centro di Rimini, nei pressi della Caserma militare. Si compone di tre fabbricati rettangolari disposti in linea lungo una via di lottizzazione. Tutti gli edifici si elevano su tre piani più scantinato seminterrato, e si compongono di due alloggi per piano, tranne uno che presenta tre alloggi nei due piani superiori, e sono serviti da un vano scala centrale a due rampe.

Gli alloggi sono sufficientemente dimensionati, con un vano per il pranzo e relativo ambiente separato adibito a cucina, servizio dotato di box doccia, carente di bidet. Il primo tipo, detto "A", misura m. 20,30 per 9,95, presenta due alloggi simmetrici a tre camere al piano terra, mentre sui due piani superiori abbiamo tre alloggi di taglio più piccolo. Rispetto al tipo "A" è qui presente un disimpegno di distribuzione per la zona notte, anche se una camera risulta essere ancora comunicante direttamente con la zona giorno. Ai piani superiori abbiamo due alloggi con due camere e uno a una camera per piano. Il prospetto differisce nella forma rispetto al tipo "B", anche se presenta le stesse scelte di rivestimento di facciata, con corsi in laterizio a vista, qui presenti anche sul retro. Il secondo tipo detto "B" misura m. 23,00 per m. 10,00, si compone di due appartamenti uguali disposti simmetricamente per piano, di tre camere ciascuno. Dall'ingresso si accede direttamente ad un corridoio centrale di distribuzione alle varie stanze, senza una corretta separazione tra zona notte e giorno. Esternamente il fronte principale si presenta simmetrico in ogni suo elemento, con corsi di laterizio a vista a lato dei piani superiori,

l'appartamento tipo B a 1 camera è così dimensionato

ingresso	mq	04,42
soggiorno-pranzo	mq	17,10
cucina	mq	05,32
camera matr.	mq	18,55
servizio	mq	04,75
Tot. Superf. Utile	mq	50,14

l'appartamento tipo B a 2 camere è così dimensionato

ingresso	mq	03,14
soggiorno-pranzo	mq	17,95
cucina	mq	05,32
disimpegno	mq	01,88
camera matr.	mq	17,48
camera	mq	14,10
servizio	mq	04,91
Tot. Superf. Utile	mq	64,78

l'appartamento tipo A di 3 camere è così dimensionato

ingresso-corridoio	mq	08,54
soggiorno-pranzo	mq	17,29
cucina	mq	05,40
camera matrim.	mq	17,10
camera	mq	09,52
camera	mq	07,50
servizio	mq	04,85
Tot. Superf. Utile	mq	70,02

l'appartamento tipo B a 3 camere è così dimensionato

ingresso	mq	03,02
soggiorno-pranzo	mq	17,95
cucina	mq	05,32
disimpegno	mq	01,88
camera matr.	mq	19,34
camera	mq	17,48
camera	mq	14,10
servizio	mq	04,91
Tot. Superf. Utile	mq	84,00

mentre il retro dell'edificio è piatto ed anonimo, privo di elementi decorativi di rivestimento. Una particolarità di questi edifici è il doppio ingresso centrale sul vano scala.

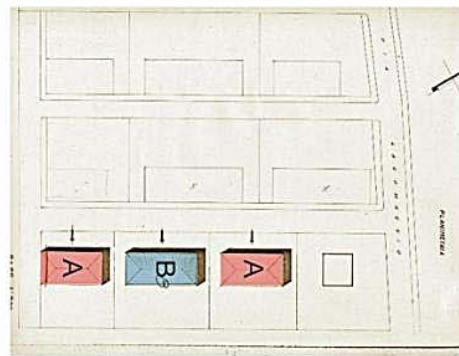
I suddetti stabili sono provvisti di scantinato. L'altezza media dei fabbricati dal piano marciapiede alla linea di gronda risulta di m. 10,70, mentre l'altezza utile dei locali dal pavimento al soffitto è di m. 2,10 per il piano scantinato e di m. 2,90 per i successivi piani. Gli edifici hanno le seguenti caratteristiche:

- struttura mista con muratura perimetrale



TAV. 11.1

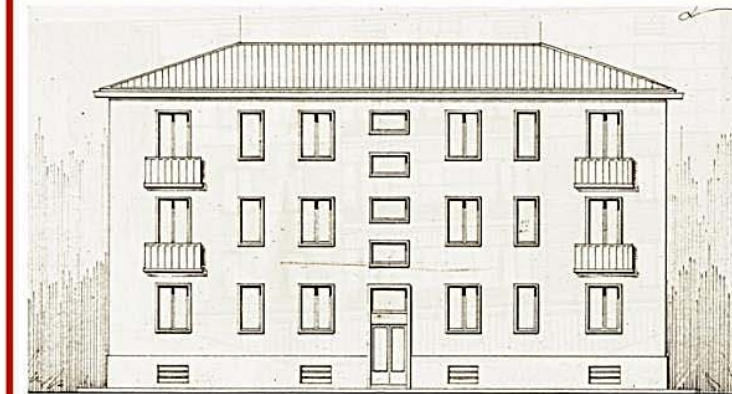
L'EDILIZIA RESIDENZIALE PUBBLICA DELLA PROVINCIA
 DI RIMINI DALL'UNITÀ D'ITALIA AD OGGI
 ASPETTI COSTRUTTIVI E TIPOLOGICI



PLANIMETRIA

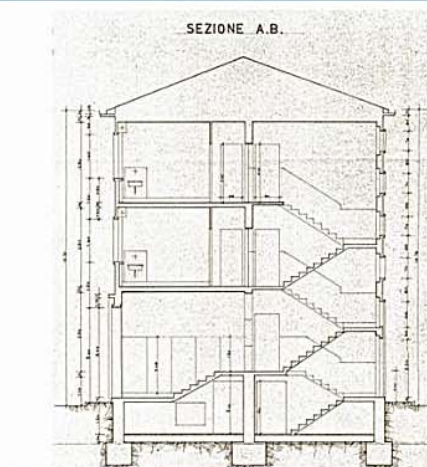


EDIFICIO -A-

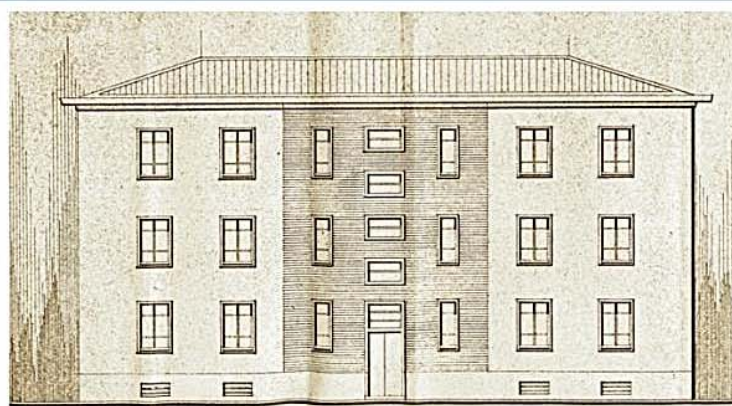


PROSPETTO TIPO -A- RETRO

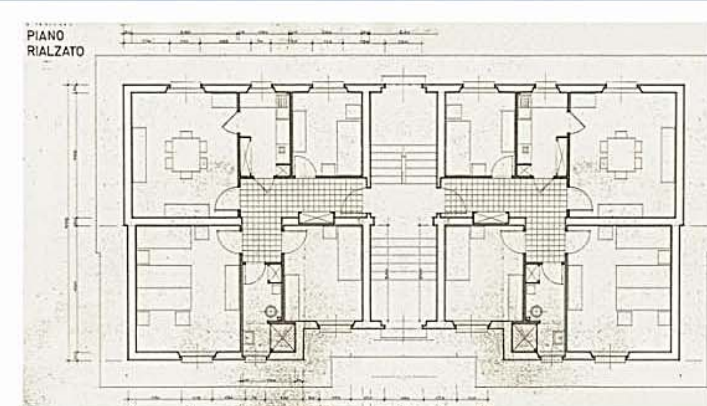
RIMINI



SEZIONE



PROSPETTO TIPO -B- RETRO

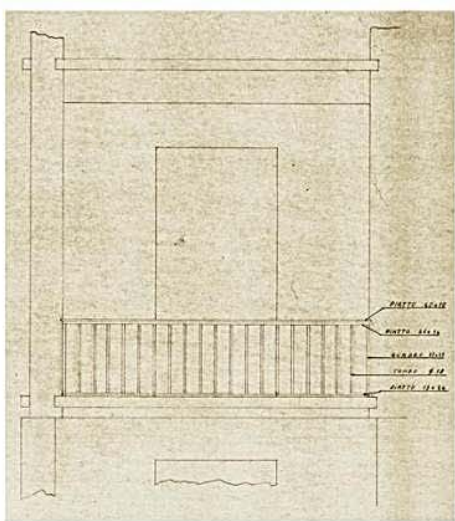


PIANTA TIPO -A-

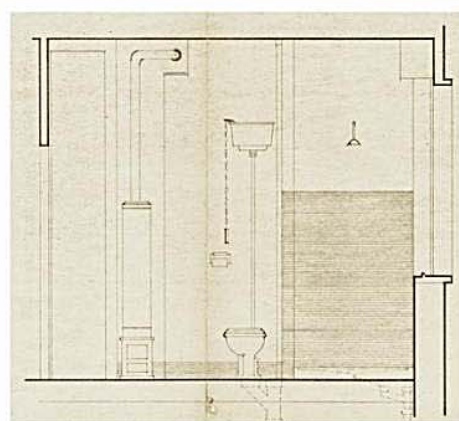
PREMESSA
 L'intervento in oggetto, approvato con licenza edilizia nel 1951, è parte integrante del programma di lottizzazione INA Casa denominato "Lagomaggio" dal nome della strada che lo attraversa, posizionato a Sud rispetto al centro di Rimini, nei pressi della Caserma militare. Si compone di tre fabbricati rettangolari disposti in linea lungo una via di lottizzazione. Tutti gli edifici si elevano su tre piani più scantinato seminterrato, e si compongono di due alloggi per piano, tranne uno che presenta tre alloggi nei due piani superiori, e sono serviti da un vano scala centrale a due rampe.

GENERALITÀ
 Gli alloggi sono sufficientemente dimensionati, con un vano per il pranzo e relativo ambiente separato adibito a cucina, servizio dotato di box doccia, carente di bidet. Il primo tipo, detto "A", misura m. 20,30 per 9,95, presenta due alloggi simmetrici a tre camere al piano terra, mentre sui due piani superiori abbiamo tre alloggi di taglio più piccolo. Rispetto al tipo "A" è qui presente un disimpegno di distribuzione per la zona notte, anche se una camera risulta essere ancora comunicante direttamente con la zona giorno. Ai piani superiori abbiamo due alloggi con due camere e uno a una camera per piano. Il prospetto differisce nella forma rispetto al tipo "B", anche se presenta le stesse scelte di rivestimento di facciata, con corsi in laterizio a vista, qui presenti anche sul retro. Il secondo tipo detto "B" misura m. 23,00 per m. 10,00, si compone di due appartamenti uguali disposti simmetricamente per piano, di tre camere ciascuno. Dall'ingresso si accede direttamente ad un corridoio centrale di distribuzione alle varie stanze, senza una corretta separazione tra zona notte e giorno. Esternamente il fronte principale si presenta simmetrico in ogni suo elemento, con corsi di laterizio a vista a lato dei piani superiori, mentre il retro dell'edificio è piatto ed anonimo, privo di elementi decorativi di rivestimento. Una particolarità di questi edifici è il doppio ingresso centrale sul vano scala.

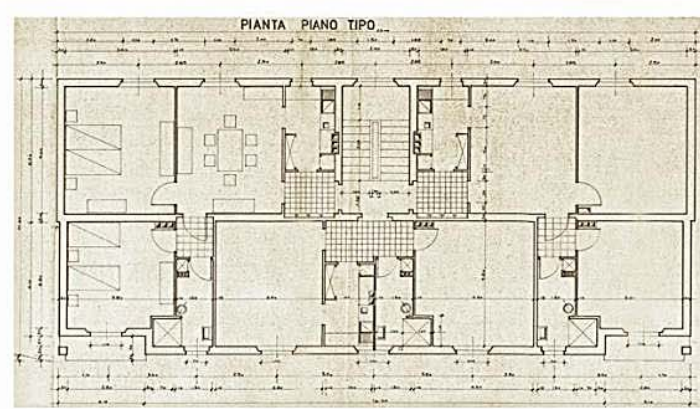
STRUTTURE
 Gli edifici hanno le seguenti caratteristiche:
 - struttura mista con muratura perimetrale portante e pilastri, travi in c.a internamente
 - tramezzi con mattoni disp di spessore cm. 8
 - solaio in cemento armato e laterizi di tipo tradizionale a travetti e pignatte
 - tetto a due falde con mantellato di tegole piane su struttura in c.a. e laterizi
 - pavimenti in mattonelle di cemento e graniglia di marmo
 - intonaci esterni in malta di cemento
 - intonaci interni in malta di calce idraulica
 - scala esterna in gradini di cemento su soletta in c.a.
 - infissi interni ed esterni in legno verniciati ad olio
 - parapetti delle logge in ringhiera di ferro



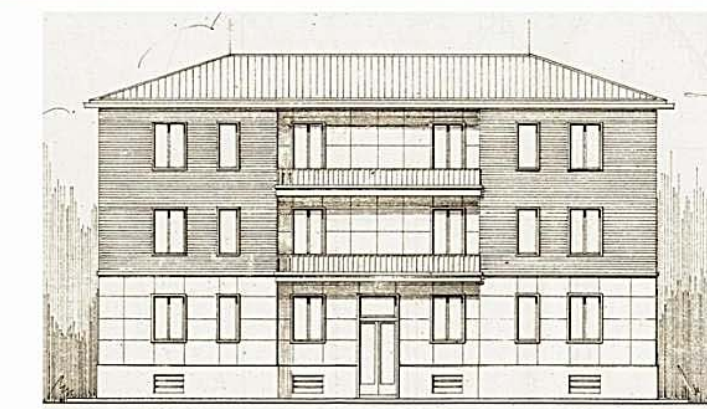
BALCONE TIPO -B-



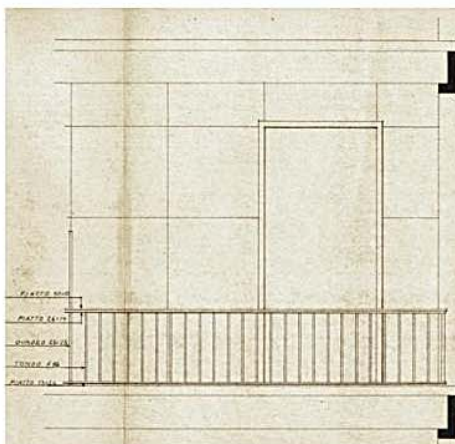
PARTICOLARE BAGNO PROSPETTO



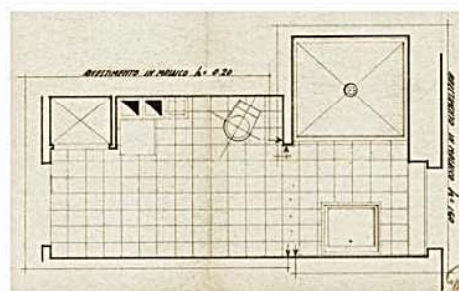
PIANTA TIPO -B-



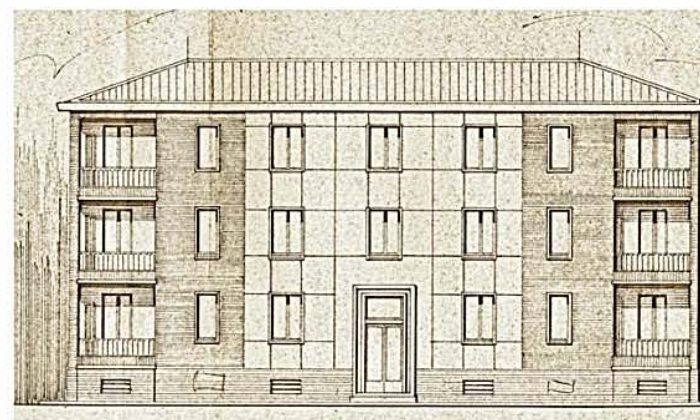
PROSPETTO TIPO -A- FRONTE



BALCONE TIPO -A-



PARTICOLARE BAGNO PIANTA



PROSPETTO TIPO -B- FRONTE



EDIFICIO TIPO -A-

VIA LAGOMAGGIO (1951)