

RIMINI VIA GRACCHI



Fronte principale intervento di via Gracchi

L'intervento in oggetto, progettato dallo I.A.C.P. di Forlì ed approvato in data 28.4.1956 in ottemperanza delle disposizioni della Legge 9.8.1954 n. 640, è situato nell'area di lottizzazione del "Centro del Lavoratore", si compone di 2 fabbricati piazzati con i fronti paralleli alla via Gracchi.

Gli edifici hanno le medesime caratteristiche tipologiche, con l'unica differenza nel numero di piani abitabili, 3 per un tipo e 4 per l'altro. La pianta è formata dall'unione di due blocchi rettangolari misuranti m. 15,90 X 9,70 per una superficie coperta totale di 616,92 mq. Gli alloggi sono 4 per piano di circa 60 mq, disimpegnati da 2 vani scala a due rampe, sono tutti dello stesso tipo, con un ingresso centrale da cui si accede alle stanze, senza una vera separazione tra zona giorno e zona notte, per un totale di 28 appartamenti, tutti dotati di 2 balconi, uno su ogni fronte. Al piano seminterrato sono presenti delle cantinette, una per ogni alloggio. L'altezza dei fabbricati dal piano marciapiede alla linea di gronda risulta di m. 13,65 per il tipo a 4 piani, e m. 10,55 per quello a 3 piani, mentre l'altezza utile dei locali dal pavimento al soffitto risulta rispettivamente di m. 2,00 per il piano scantinato e di m. 2,90 per i successivi piani.

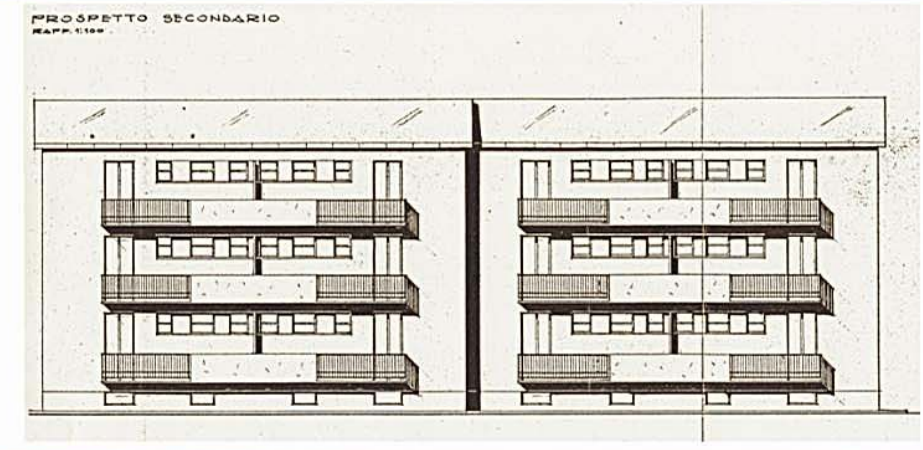
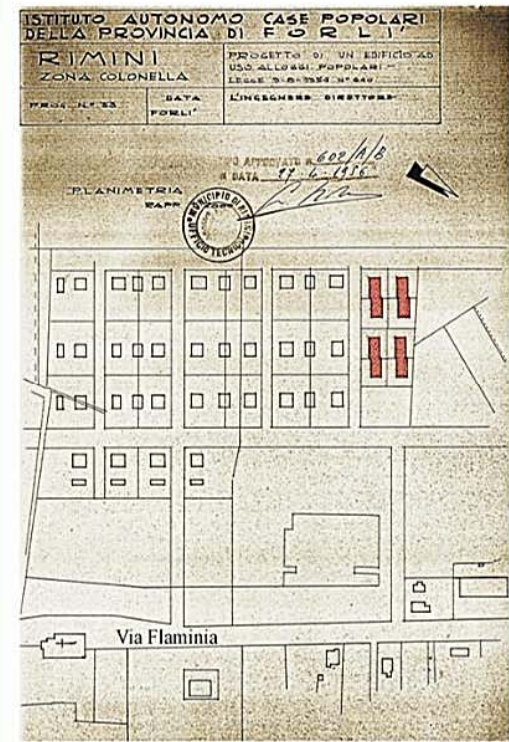
Gli edifici hanno le seguenti caratteristiche:

- struttura mista con muratura perimetrale portante e pilastri travi in c.a. internamente;
- tramezzi con mattoni disposti a foglio di spessore cm. 8;
- solaio in cemento armato e laterizi di tipo tradizionale a travetti e pignatte;
- tetto a due falde con mantellato di tegole piane su struttura in c.a. e laterizi;
- pavimenti in mattonelle di cemento e griglia di marmo;
- rivestimenti cucine e bagni in piastrelle

- maiolicate;
- intonaci interni in malta di calce idraulica;
- scala esterna in gradini di cemento su soletta in c.a.;
- infissi interni ed esterni in legno di abete verniciati ad olio;
- parapetti dei balconi in ringhiera di ferro.

l' appartamento tipo è così dimensionato

ingresso	mq	06,40
soggiorno-pranzo	mq	15,35
cucina	mq	03,12
camera matrim.	mq	16,56
camera singola	mq	09,50
disimpegno	mq	02,37
servizio	mq	05,78
Tot. Superf. Utile	mq	42,61

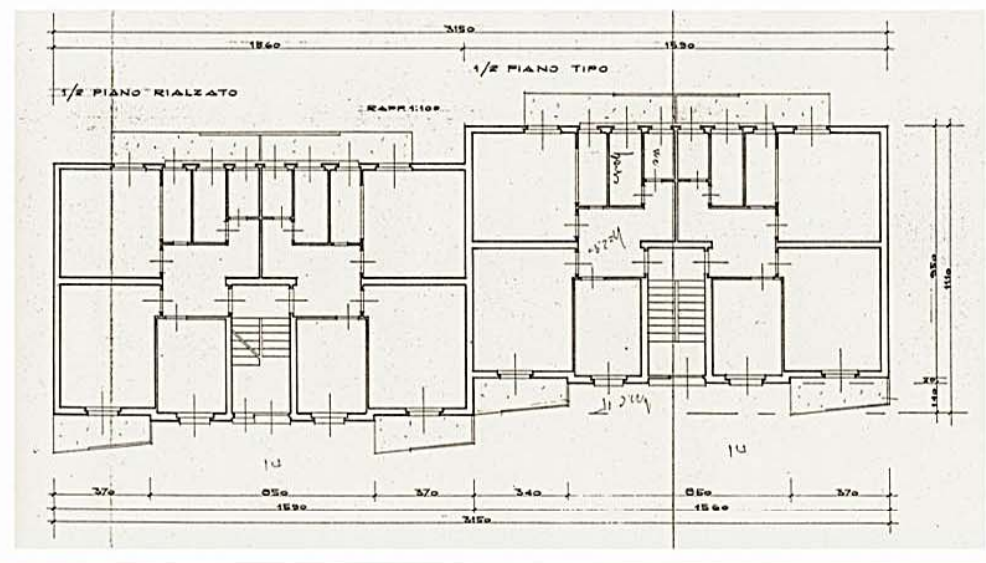


RIMINI T S D U
 TIPOLOGICO STORICO DOCUMENTALE URBANISTICO

PLANIMETRIA

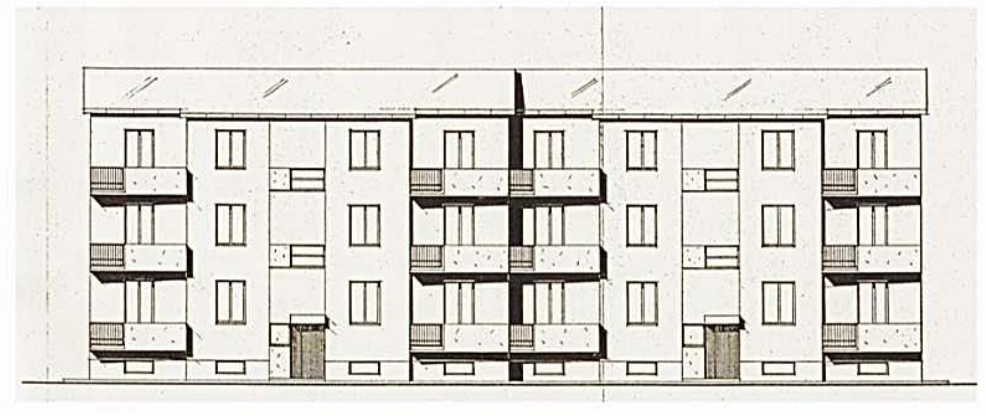
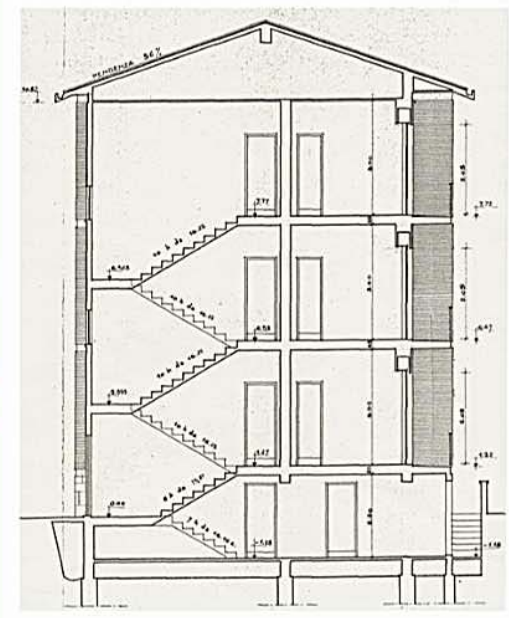
PROSPETTO SECONDARIO

VEDUTA AEREA



PIANTA PIANO TIPO

VIA GRACCHI ANNI '70



PROSPETTO PRINCIPALE

LATO PARCHEGGI

VIA GRACCHI (1956)

PREMESSA
 L'intervento in oggetto, progettato dallo I.A.C.P. di Forlì ed approvato in data 28.4.1956 in ottemperanza delle disposizioni della Legge 9.8.1954 n. 640, è situato nell'area di lottizzazione del "Centro del Lavoratore", si compone di 2 fabbricati piazzati con i fronti paralleli alla Via Gracchi.



VISTA RETRO

GENERALITA'
 Gli edifici hanno le medesime caratteristiche tipologiche, con l'unica differenza nel numero di piani abitabili, 3 per un tipo e 4 per l'altro. La pianta è formata dall'unione di due blocchi rettangolari misuranti m. 15,90 X 9,70 per una superficie coperta totale di 616,92 mq. Gli alloggi sono 4 per piano di circa 60 mq, disimpegnati da 2 vani scala a due rampe, sono tutti dello stesso tipo, con un ingresso centrale da cui si accede alle stanze, senza una vera separazione tra zona giorno e zona notte, per un totale di 28 appartamenti, tutti dotati di 2 balconi, uno su ogni fronte. Al piano seminterrato sono presenti delle cantinette, una per ogni alloggio.
 L'altezza dei fabbricati dal piano marciapiede alla linea di gronda risulta di m. 13,65 per il tipo a 4 piani, e m. 10,55 per quello a 3 piani, mentre l'altezza utile dei locali dal pavimento al soffitto risulta rispettivamente di m. 2,00 per il piano scantinato e di m. 2,90 per i successivi piani.



STRUTTURE
 Gli edifici hanno le seguenti caratteristiche:

- struttura mista con muratura perimetrale portante e pilastri, travi in c.a internamente
- tramezzi con mattoni disp di spessore cm. 8
- solaio in cemento armato e laterizi di tipo tradizionale a travetti e pignatte
- tetto a due falde con mantellato di tegole piane su struttura in c.a. e laterizi
- pavimenti in mattonelle di cemento e graniglia di marmo
- rivestimenti cucine e bagni in piastrelle maiolicate
- intonaci interni in malta di calce idraulica
- scala esterna in gradini di cemento su soletta in c.a.
- infissi interni ed esterni in legno di abete verniciati ad olio
- parapetti dei balconi in ringhiera di ferro

SEZIONE



VISTE D'INSIEME



VISTE D'INSIEME



VISTE FRONTE PRINCIPALE



VISTE FRONTE PRINCIPALE

DOCUMENTO