

## RIMINI VIA S. SPIRITO - WARTHEMA

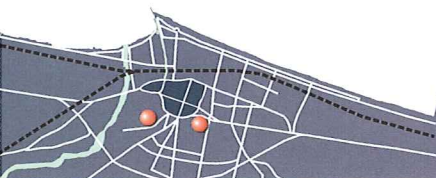


Foto intervento zona S. Spirito, 1948

I due interventi in questione si trovano in due zone distinte di Rimini. Il complesso di edifici che sorge nella vecchia borgata di S. Spirito, da cui prende il nome, è formato da due lotti di 12 e 4 fabbricati ciascuno. Ogni edificio si eleva su 2 piani più scantinato seminterrato. Questi edifici, costruiti a partire dal 1946 con i finanziamenti statali per le abitazioni per i senza tetto, e gestiti dall'Istituto Case Popolari di Forlì, sono stati eseguiti senza rispettare le più elementari norme tecniche e costruttive, e furono soggetti a sostanziali opere di completamento nella seconda metà degli anni '50.

Il complesso di Via De Warthema è ubicato nei pressi della vecchia Via Condotti, ora Via Dario Campana, anch'esso costruito subito dopo la fine della guerra, ed è formato da edifici identici a quelli di S. Spirito.

I 16 fabbricati di S. Spirito sono a pianta pressoché quadrata (m. 9,10 X 10,00), costano di 2 alloggi, uno per piano, per un totale di 36 appartamenti. La disposizione interna si ripete sui due livelli, ed è così composta: soggiorno con angolo cottura, 3 camere, disimpegno e servizio. Il vano scale è situato su un angolo dell'edificio. I suddetti stabili sono provvisti di scantinato. L'altezza media dei fabbricati dal piano marciapiede alla linea di gronda risulta di m. 7,15, mentre l'altezza utile dei locali dal pavimento al soffitto è di m. 2,90 per tutti e due i piani e di m. 2,20 per quanto riguarda lo scantinato.

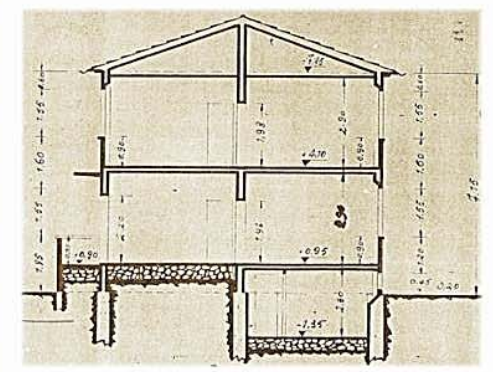
Gli edifici hanno le seguenti caratteristiche:

- murature perimetrali e di spina in mattoni pieni da cm. 30;
- tramezzi con mattoni posti in foglio;
- solaio in cemento armato e laterizi;
- tetto a due falde con mantellato di tegole piane su struttura in c.a. e laterizi;
- pavimenti in mattonelle di cemento e graniglia di marmo;

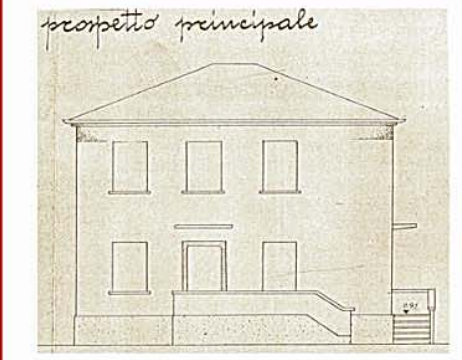
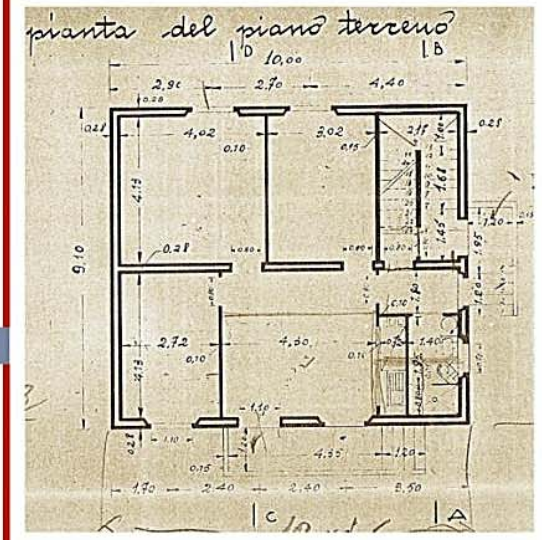
### Gli appartamenti sono così dimensionati

soggiorno-pranzo	mq	19,50
disimpegno	mq	02,52
camera	mq	16,60
camera	mq	12,47
camera	mq	10,74
servizio	mq	03,85
<b>Tot. Superf. Utile</b>	<b>mq</b>	<b>65,68</b>

- intonaci esterni in malta di cemento;
- intonaci interni in malta di calce idraulica;
- scala in gradini di cemento e graniglia su soletta in c.a.;
- infissi interni ed esterni in legno di abete verniciati ad olio.



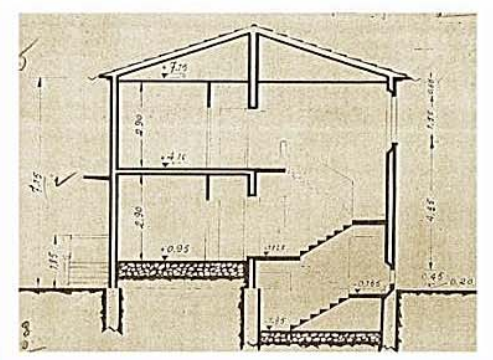
SEZIONE



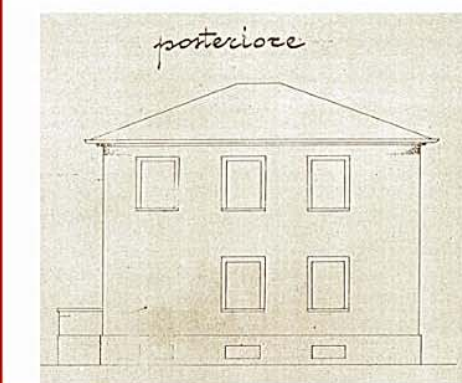
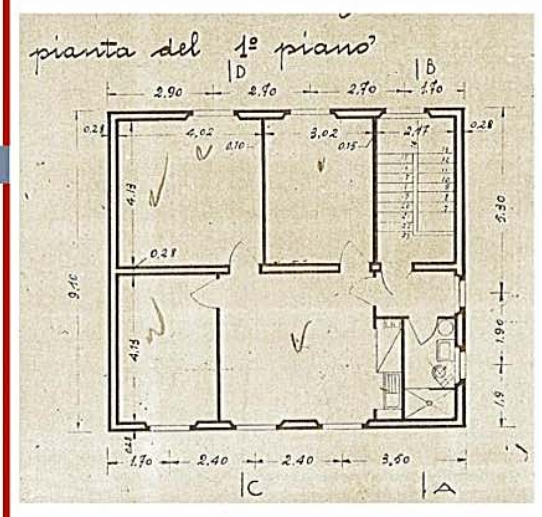
PROSPETTO PRINCIPALE



SANTO SPIRITO



SEZIONE



PROSPETTO POSTERIORE



SANTO SPIRITO

RIMINI



VIA S. SPIRITO - V. DE GAMA (1947)

PREMESSA

I due interventi in questione si trovano in due zone distinte di Rimini. Il complesso di edifici che sorge nella vecchia borgata di S. Spirito, da cui prende il nome, è formato da due lotti di 12 e 4 fabbricati ciascuno. Ogni edificio si eleva su 2 piani più scantinato seminterrato. Questi edifici, costruiti a partire dal 1946 con i finanziamenti statali per le abitazioni per i senza tetto, e gestite dall'Istituto Case Popolari di Forlì, sono stati eseguiti senza rispettare le più elementari norme tecniche e costruttive, e furono soggette a sostanziali opere di completamento nella seconda metà degli anni '50. Il complesso di Via de Warthema è ubicato nei pressi della vecchia Via Condotti, ora Via Dario Campana, anch'esso costruito subito dopo la fine della guerra, ed è formato da edifici identici a quelli di S. Spirito.

GENERALITÀ

I 16 fabbricati di S. Spirito sono a pianta pressoché quadrata (m. 9,10 X 10,00), consistono di 2 alloggi, uno per piano, per un totale di 36 appartamenti. La disposizione interna si ripete sui due livelli, ed è così composta: soggiorno con angolo cottura, 3 camere, disimpegno e servizio. Il vano scale è situato su un angolo dell'edificio.

Gli appartamenti sono così dimensionati:

- soggiorno-pranzo	mq 19,50
- disimpegno	mq 02,52
- camera	mq 16,60
- camera	mq 12,47
- camera	mq 10,74
- servizio	mq 03,85
<b>Tot. Sup. Utile</b>	<b>mq 65,68</b>

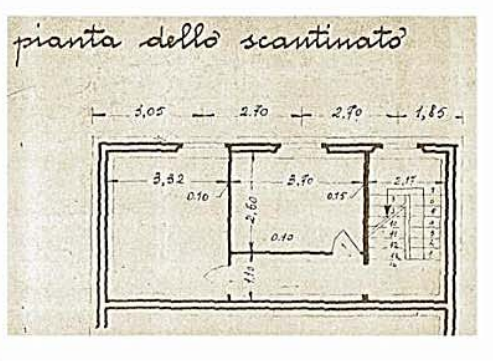
L'altezza media dei fabbricati dal piano marciapiede alla linea di gronda risulta di m. 7,15, mentre l'altezza utile dei locali dal pavimento al soffitto è di m. 2,90 per tutti e due i piani e di m. 2,20 per quanto riguarda lo scantinato.

STRUTTURE

- murature perimetrali e di spina in mattoni pieni da cm.30
- tramezzi con mattoni posti in foglio
- solaio in cemento armato e laterizi
- tetto a due falde con mantellato di tegole piane su struttura in c.a. e laterizi
- pavimenti in mattonelle di cemento e graniglia di marmo
- intonaci esterni in malta di cemento
- intonaci interni in malta di calce idraulica
- scala in gradini di cemento e graniglia su soletta in c.a.
- infissi interni ed esterni in legno di abete verniciati ad olio

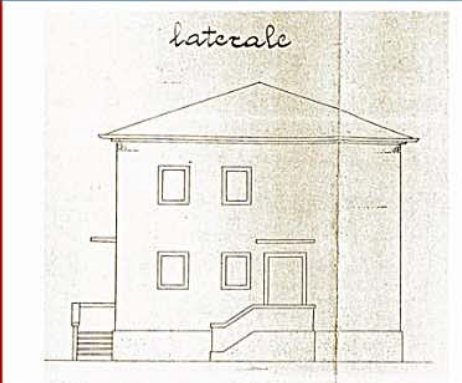


PLANIMETRIA



PIANTA SCANTINATO

PIANTE 1° E 2° PIANO



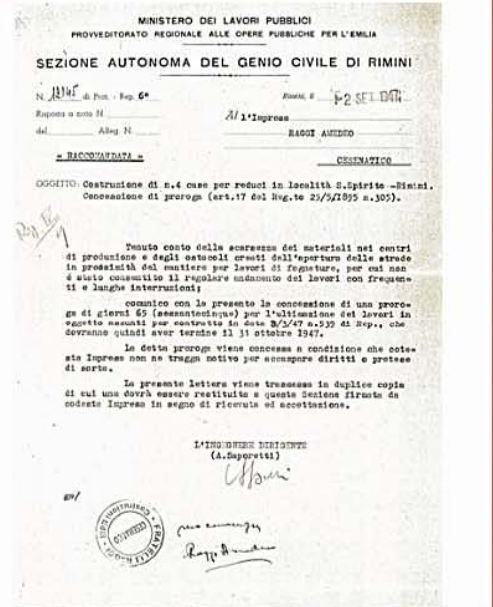
PROSPETTO LATERALE



VIA V. DE GAMA 1948



DOCUMENTI



VIA V. DE GAMA 1948



VIA V. DE GAMA



SANTO SPIRITO