

RIMINI VIA COVIGNANO - "BALLATOI"



Veduta d'insieme intervento in via Dell'Al-lodola, 1941-'49



Prospetto fronte principale edificio com-pletato nel 1941. In evidenza gli ingressi indipendenti al piano terra e i ballatoi esterni di distribuzione agli alloggi ai piani superiori

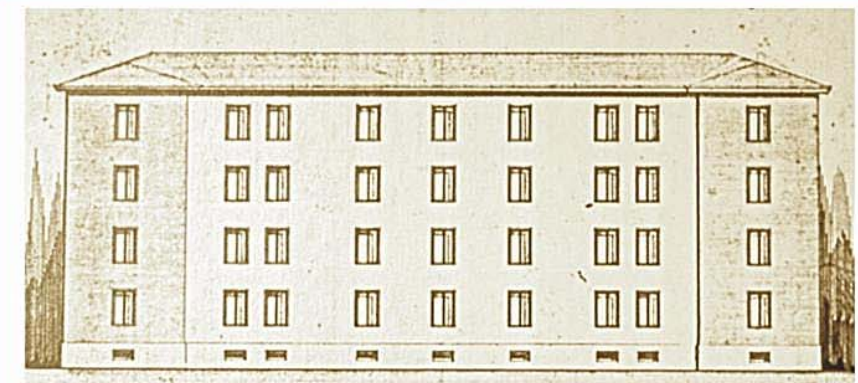
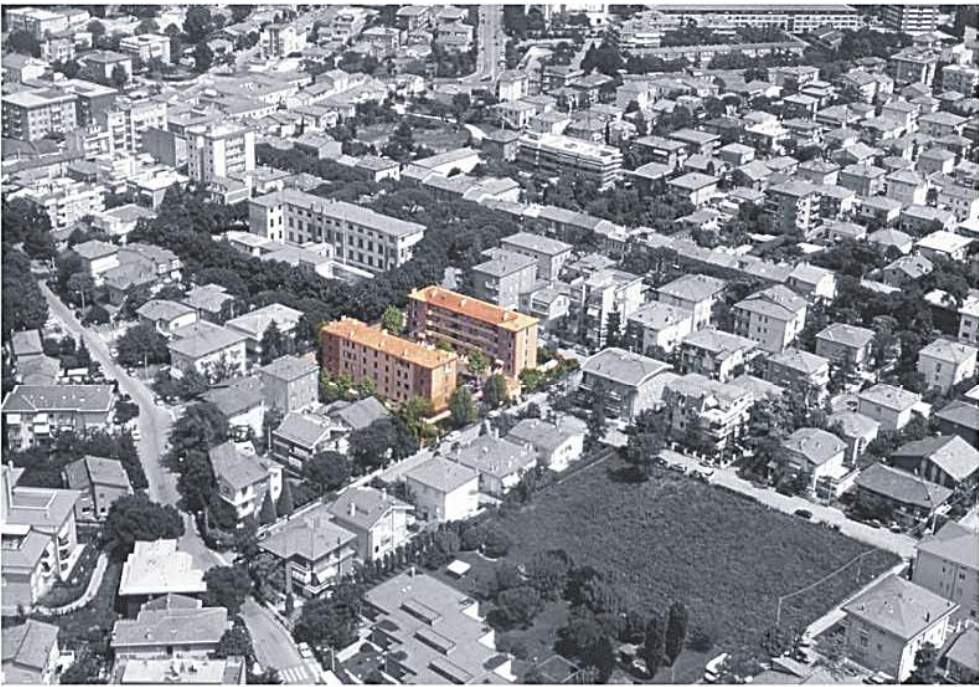
Fin dal 1940 l'Istituto progettò la costruzione di un quartiere operaio in prossimità della strada comunale di Covignano, grazie ad uno stanziamento statale che assegnava al Comune di Rimini Lire 200 milioni. Uno dei due fabbricati componenti il quartiere è già abitato nel 1942, mentre l'altro, con progetto approvato dal ministero dei Lavori Pubblici con nota n° 7839 del 17 agosto 1941, non fu eseguito per mancanza di finanziamento, successivamente verrà completato nel dopoguerra, esattamente nel 1949, riprendendo la tipologia e le caratteristiche costruttive del primo edificio.

Il fabbricato ha quattro piani, la pianta é rettangolare dalle dimensioni di m 37,04 X 9,67 ed un'altezza da terra fino alla linea di gronda di m 14,40. Si compone di n. 20 alloggi così ripartiti: n. 16 di una camera da letto, soggiorno-pranzo, cucina e gabinetto; n. 4 di due camere da letto, soggiorno pranzo, cucina, gabinetto. Si accede agli alloggi a mezzo di una scala e ballatoi. Tutti gli alloggi sono dotati degli impianti elettrico ed idraulico; nel seminterrato, accessibile anche dall'esterno, si è prevista una cantinetta per ogni alloggio. Nell'area annessa al fabbricato si erano previsti un pozzo d'acqua viva e la posa di pali stenditoi per asciugare il bucato. Il fabbricato ha le seguenti caratteristiche costruttive:

- Le murature di fondazione in calcestruzzo cementizio e le murature dal piano dello spiccatto in mattoni comuni e malta di agglomerante cementizio;
- tramezzi con mattoni posti in foglio;
- solaio in cemento armato e laterizi;
- tetto a 4 falde con mantellato di tegole piane su struttura in c.a. e laterizi;
- pavimenti in mattonelle di cemento e graniglia di marmo;
- rivestimenti cucine e bagni in piastrelle

maiolicate;

- intonaci interni in malta di calce idraulica;
- scala in gradini di cemento e graniglia appoggiati su ossatura in c.a.;
- infissi interni ed esterni in legno di abete verniciati ad olio.



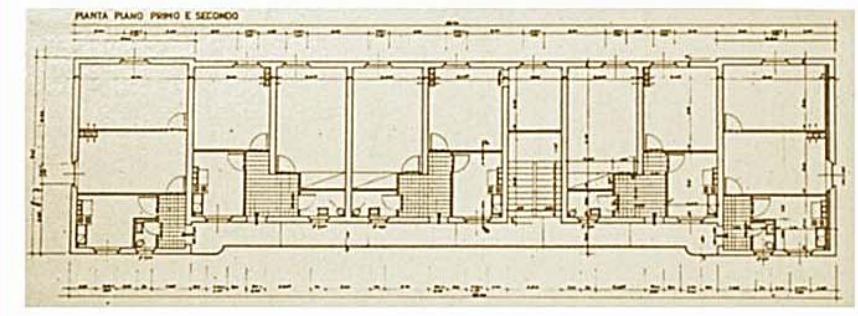
PROSPETTO ESTERNO



EDIFICIO 1949 - VISTA INTERNA



EDIFICIO 1940 - VISTA INTERNA



PIANTA PIANO TIPO



EDIFICIO 1940 - VISTA ESTERNA



EDIFICIO 1940 - VISTA ESTERNA

RIMINI

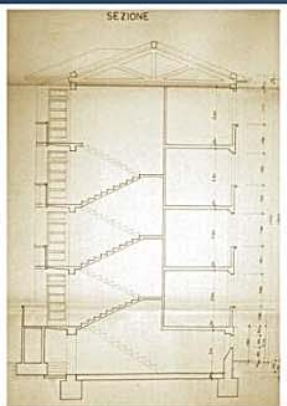


BALLATOI - VIA COVIGNANO (1940)

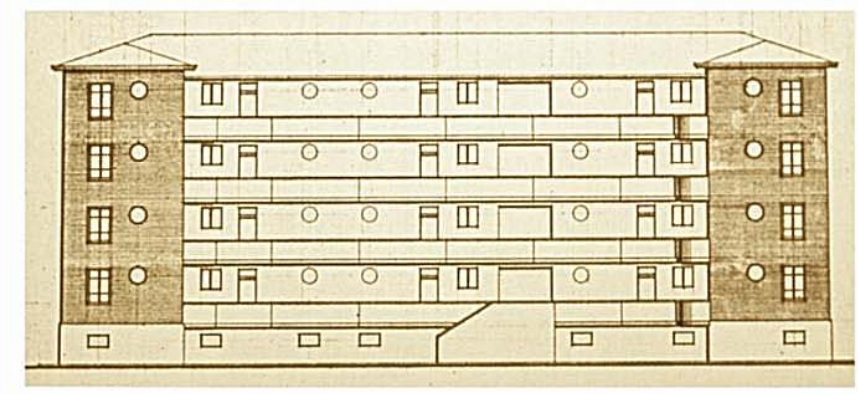
PREMESSA
 Fin dal 1940 l'Istituto progettò la costruzione di un quartiere operaio in prossimità della strada comunale di Covignano. Uno dei due fabbricati componenti il quartiere è già abitato, mentre l'altro, con progetto approvato dal ministero dei Lavori Pubblici con nota n° 7839 del 17 agosto 1941, non fu eseguito per ragioni di finanziamento. La presente relazione concerne l'aggiornamento del suddetto progetto prevedendo di costruire il fabbricato a seguito dello stanziamento di L. 200 milioni disposti dallo Stato.

GENERALITA'
 Il fabbricato a quattro piani è a pianta rettangolare; ha le dimensioni di m. 37,04 x 9,67 ed un'altezza alla linea di gronda di m. 14,40. Si compone di n° 20 alloggi così ripartiti: N° 16 di una camera da letto, soggiorno-pranzo, cucina e gabinetto N° 4 di due camere da letto, soggiorno pranzo, cucina, gabinetto. Si accede agli alloggi a mezzo di una scala e ballatoi. Tutti gli alloggi sono dotati degli impianti elettrico ed idraulico; nel seminterrato accessibile anche dall'esterno si è prevista una cantinetta per ogni alloggio. Nell'area annessa al fabbricato si è previsto un pozzo d'acqua viva e la posa di pali stenditori per asciugare il bucato.

STRUTTURE
 Le caratteristiche tecniche possono riassumersi come segue:
 1. Le murature di fondazione in calcestruzzo cementizio e le murature dal piano dello spiccato in mattoni comuni e malta di agglomerante cementizio.
 2. Solai e coperture in cemento armato e laterizio.
 3. pavimenti in marmette di cemento e graniglia.
 4. Le scale, formate da gradini in cemento e graniglia appoggiati su ossatura in c.a.



SEZIONE



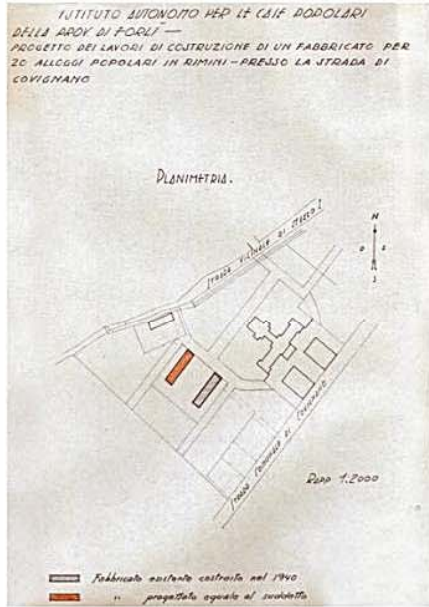
PROSPETTO INTERNO



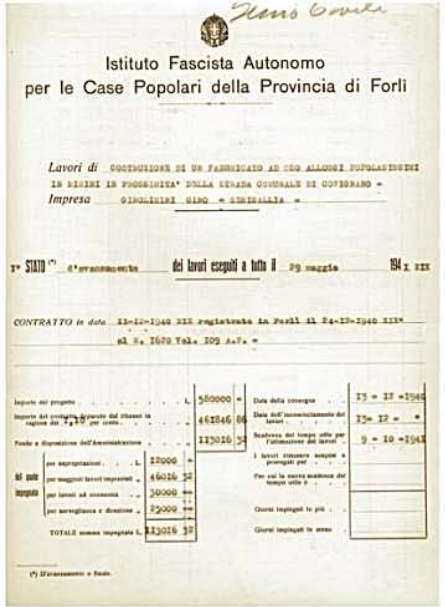
EDIFICIO 1949 - VISTA ESTERNA



PARTICOLARI BALLATOI - 1940



PLANIMETRIA



DOCUMENTI



EDIFICIO 1949 - PROSPETTO



EDIFICIO 1940 - PROSPETTO



VEDUTA D'INSIEME



INGRESSI PIANO TERRA - 1940